

El personal de salud está terminando la primera etapa de vacunación del Plan Nacional de Vacunación e iniciando la segunda etapa.



En estas etapas se vacunará, de forma progresiva, al personal cuya actividad principal esté involucrada con la atención de pacientes que tienen diagnóstico confirmado de COVID-19 y en consecuencia, se encuentran en una exposición permanente, intensa y directa al virus.

Si eres personal de salud, no olvides consultar tu priorización, lugar, fecha y hora de cita de vacunación contra la COVID-19. También puedes postularte en la aplicación Mi Vacuna.

Esta primera fase aplica para:



Talento humano en salud.



Profesionales de la salud en servicio social obligatorio.



Médicos residentes y sus docentes en el marco de los convenios docencia.



Servicios y médicos internos.



Prestadores de servicios de salud de mediana y alta complejidad.



Establecimientos de sanidad de las Fuerzas Militares de Colombia y de la Policía Nacional de Colombia, que realizan su trabajo en los siguientes servicios:

- Cuidado intensivo e intermedio adulto, pediátrico y neonatal donde se atienda COVID-19.
- Urgencias donde se atienda COVID-19.
- Hospitalización en modalidad intramural y extramural donde se atienda COVID-19.
- Laboratorio clínico, laboratorio de salud pública, laboratorio del Instituto Nacional de Salud y de universidades, únicamente el personal que toma (intramural y extramural), manipula y procesa muestras de COVID-19.
- Radiología e imágenes diagnósticas.
- Terapia respiratoria que atienda pacientes con COVID-19.
- Transporte asistencial de pacientes.



Ingresa al portal web:
<https://mivacuna.sispro.gov.co/>
y luego actualiza tus datos en la EPS.

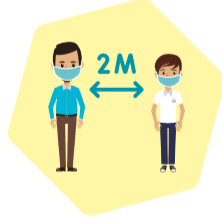
- + No olvides estar atento a la segunda dosis en caso que se requiera.
- + Asiste puntualmente.
- + Diligencia el consentimiento informado.
- + Recuerda que cuando ya estés vacunado debes continuar implementando las medidas de bioseguridad en ambientes laborales y extralaborales:



Usa tapabocas y demás elementos de protección según el riesgo.



Lávate las manos con la técnica correcta.



Mantén distancia física.



Limpia y desinfecta objetos personales.



Reporta al empleador cambios en tu condición de salud, especialmente si presentas síntomas relacionados con COVID-19.



Evita espacios cerrados poco ventilados.



¡Aunque ya hay vacuna, debemos seguir cuidándonos!