

NotiColmena

Información entre aliados

Boletín 28 | 15 de diciembre de 2016

Colmena Seguros S.A.

SUPERINTENDENCIA FINANCIERA
DE COLOMBIA

VIGILADO



Noticia destacada

Conoce las implicaciones de la [Resolución 4927](#) expedida el pasado 23 de noviembre, por medio de la cual se establecen los parámetros y requisitos para desarrollar, certificar y registrar la capacitación virtual en el Sistema de Gestión de la Seguridad y la Salud en el Trabajo.



Una compañía diferente para un futuro diferente. |

 **Colmena**
Seguros

Noticia destacada

¿Objeto de la Resolución?

Definir los parámetros y requisitos para desarrollar, certificar y registrar los procesos de capacitación virtual gratuita con una intensidad de 50 horas respecto del SG-SST.

¿De qué forma se realiza este proceso de capacitación?

Es virtual y tiene una intensidad de 50 horas

¿Quiénes pueden participar del proceso de capacitación virtual en SG-SST?

Está dirigido a toda la ciudadanía en general y en especial a los responsables de la ejecución del SG-SST de cada empresa, Trabajadores dependientes e independientes, contratista, subcontratistas, empleadores, contratantes de personal a cualquier título, miembros de organizaciones sindicales, integrantes de COPASST, comités de convivencia laboral, brigadas de emergencia, bomberos estudiantes en práctica, entre otros.

¿Quiénes podrán ofrecer el servicio de capacitación gratuita?

Las ARL de manera obligatoria y de manera potestativa el SENA, Cajas de compensación, Instituciones de Educación superior avaladas por el ministerio de educación, empresas, gremios y asociaciones del sector productivo, empresariales y sociales independientes o que hayan creado una unidad UVAE y entidades u organizaciones internacionales.

¿La capacitación tiene algún valor económico para acceder a ella?

Es totalmente gratuita.

Para ampliar esta información ingresa a: www.colmenaseguros.com
– legislación y entendimientos.



2016, un año de crecimiento donde reafirmamos nuestro propósito.

Finaliza el 2016 y como es habitual, es una oportunidad para hacer balances de lo que pasó y plantear los retos del año 2017. Este año Colmena Seguros cierra alcanzando metas y consolidándose como una compañía reconocida por la calidad de su servicio, la oferta de productos que suplen las necesidades de los clientes.

Es así como, al comparar nuestras cifras con el mercado asegurador vemos que las compañías de seguros de vida reportaron primas emitidas por valor de \$9.787 mil millones a Octubre 2016, frente a \$8.461 mil millones a Octubre 2015, lo que corresponde a un crecimiento del 16%. Por su parte **Colmena Seguros** alcanzó un volumen de primas emitidas de \$413 mil millones a Octubre 2016 con una participación del 4.2% y un crecimiento frente al mismo periodo de 2015 del 9%.

En Riesgos Laborales a octubre 2016 **Colmena Seguros** cuenta con una participación en el mercado del 11.7%, alcanzó un volumen de primas de \$299 mil millones lo que represento un crecimiento frente al mismo periodo de 2015 del 8%, mientras que el mercado creció un 7%. A octubre 2016 contamos con 852 mil afiliados y más de 37 mil empresas afiliadas.

En el Ramo de Personas trabajado por **Colmena Seguros**, a octubre 2016 se alcanzó un volumen de primas emitidas de 114 mil millones de pesos, con un crecimiento del 13% frente al mismo periodo de 2015 y una participación en el mercado de 2,6%, en tanto que el mercado creció al 7%. Para el mismo periodo se contaba con 1.235.000 asegurados, 9% más que el año anterior.

La invitación es a continuar con la labor de pedagogía, en la que la enseñanza debe estar centrada en ver el aseguramiento como una herramienta de progreso, como una inversión y no como un gasto. El 2016 ha sido positivo, pero el próximo año será una oportunidad para poner en práctica lecciones aprendidas de lo que pasó y lo que se puede mejorar.

A su vez, **Colmena Seguros** reafirma su promesa de ofrecer soluciones de aseguramiento para proteger a las personas en el desarrollo de su vida y acompañarlas en la construcción de su bienestar y progreso.

Rodrigo Paredes García
Presidente

Recordemos los Productos de Promoción y Prevención lanzados en el 2016.

Aplicativo pausas activas: Es una herramienta tecnológica que se crea con el fin de incentivar la práctica de pausas activas y la generación de espacios de relajación durante la jornada laboral, las cuales reactiven la energía y mejoren el estado de ánimo y de alerta.



Norsok: Ahora nuestros clientes podrán contar con una guía práctica para la sinergia entre el contratante, contratista y subcontratista, usando como referente el Sistema de Gestión Norsok S006, que está instrumentado en cada una de sus etapas para mejorar la Gestión en Seguridad, Salud y Ambiente en el Trabajo.



IPEVR: Ponemos a disposición de nuestros clientes una guía para la **Identificación de los Peligros, Evaluación y Valoración de los Riesgos en Seguridad y Salud en el Trabajo**, basada en la Guía Técnica Colombiana GTC 45, con énfasis en evaluaciones cualitativas, mediante la inclusión de parámetros que permiten precisar con mayor objetividad las deficiencias de cada peligro analizado.



Izaje de cargas: Herramienta práctica que permite direccionar el programa de gestión básica de seguridad en izaje de cargas para mejorar la gestión en Seguridad y Salud en el Trabajo, definiendo criterios generales sobre: Gestión de colaboradores, gestión de máquinas, equipos y accesorios, gestión del entorno, y gestión de la carga.



Programa de Equilibrio Laboral: Gestión del riesgo psicosocial que genera bienestar: El programa de factores psicosociales busca para asesorar y capacitar a nuestros clientes en la gestión del riesgo psicosocial mediante la asistencia técnica en la identificación, evaluación, intervención y monitoreo de los factores psicosociales.



Seguridad Basada en Comportamiento: Tu seguridad refleja tu actitud: Es una estrategia que complementa la intervención de la accidentalidad a través de la conducta de los trabajadores. Su foco principal es la reducción de incidentes y accidentes, mejorando los comportamientos seguros en aquellas empresas con un Sistema de Gestión en Seguridad y Salud en el Trabajo (SG-SST) maduro en materia de prevención y control de riesgos.



Prevención de Consumo de Sustancias Psicoactivas: Caminando Juntos: El programa de prevención de consumo de sustancias psicoactivas en el ámbito laboral enfocado en la gestión administrativa, educativa y preventiva en el no consumo y la mejora de las condiciones de salud y seguridad de los trabajadores.



Mi protección es estar preparado. Modelo Integral de gestión en emergencia:

Colmena Seguros pone a tu disposición el modelo integral de gestión en emergencias, con el fin de orientar el conocimiento, reducción y atención de emergencias y/o contingencias tanto a nivel laboral como familiar.

Es un modelo de intervención, basado en la gestión del riesgo en un ciclo de mejoramiento continuo, que está instrumentado en cada componente para acompañar la identificación, evaluación, preparación, implementación y respuesta a posibles emergencias.



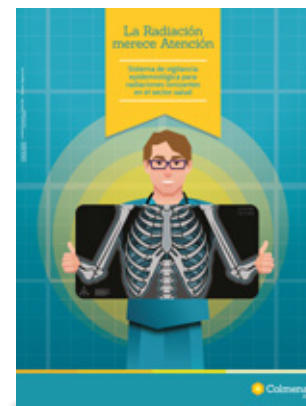
Seguridad para toda la vía. Gestión integral de la cultura vial:

Es un programa de excelencia en el gerenciamiento integral de los riesgos asociados a la seguridad vial que tiene como alcance el diseño, implementación y/o mejoramiento continuo del Plan Estratégico de Seguridad Vial (PESV) de tu empresa.



La radiación merece atención. Sistema de Vigilancia Epidemiológica para radiaciones ionizantes en el sector salud:

Colmena Seguros pone a disposición de las entidades de salud, una guía práctica que contiene una orientación paso a paso de cómo planificar, intervenir, auditar y mejorar el sistema de vigilancia epidemiológica para exposición a radiaciones ionizantes, en concordancia con el Sistema de Gestión en Seguridad y Salud en el Trabajo (Decreto 1072 de 2015).



Recuerda



Puedes descargar estos productos de promoción y prevención Ingresando a:

www.colmenaseguros.com

elige la opción **Colmena Gestión** y luego da clic en **Gestión del Conocimiento**



MINISTERIO DEL TRABAJO Decreto 1669 de 2016

Afiliación de estudiantes en prácticas y/o judicantes del sector público

Mediante el referido Decreto se establecen las reglas relacionadas con la afiliación, recaudo y pago de aportes a la Seguridad Social de los estudiantes en prácticas y/o judicantes que realicen su práctica en el sector público.

Se destaca:

1. El proceso de afiliación de los estudiantes lo realizarán las Cajas de Compensación, pero en ningún caso constituye una relación laboral.
2. Las cotizaciones se realizarán sobre el IBC correspondiente a un (1) smmlv.
3. El riesgo se determina de acuerdo con la actividad económica principal o el centro de trabajo de la entidad pública donde se realiza la práctica.



Recuerda que ahora en **Colmena Seguros** puedes escoger como pagar tu seguro.



Ahora escoges cómo pagar de manera fácil el seguro de tus trabajadores, como cuando escoges el color que más te gusta.

En Colmena Seguros te damos nuevos canales para que pagues más rápido y de la forma que mejor se adapta a ti.

Conoce más en: www.colmenaseguros.com / Seguro de Personas / Trámites / Medios de pago

VIGILADO SUPERINTENDENCIA FINANCIERA Colmena Seguros S.A.

 **Colmena**
Seguros



Top 5

Conoce los mejores eventos en los que **Colmena Seguros** entregó experiencias inolvidables para nuestros clientes.

5



49 Congreso de Seguridad, Salud y Ambiente del Consejo Colombiano de Seguridad

Este evento se realizó los días 22, 23 y 24 de junio en Compensar en la ciudad de Bogotá.

Colmena Seguros creó un espacio en el que los participantes interactuaron con la marca y con el conocimiento en Seguridad y Salud en el Trabajo.



4



Congreso Fasecolda:

Este evento se realizó los días 28, 29 y 30 de septiembre en el Hotel Hilton de la ciudad de Cartagena

Impregnamos a la ciudad amurallada de Cartagena para que a través del juego aprendieran más de la cultura de prevención.

3



22 Semana de Salud Ocupacional

Este evento se realizó los días 2, 3 y 4 de noviembre en el Hotel Intercontinental de la ciudad de Medellín.

Redes del conocimiento. Conexión Global para el mundo del trabajo.

Colmena Seguros Participó activamente dejando huella a través del conocimiento y la innovación. La compañía entregó a los asistentes escenarios académicos, lúdicos y artísticos.

2



FORMAR 2016

Este evento se realizó durante el mes de febrero y marzo en: Cali, Bucaramanga, Medellín, Bogotá, Barranquilla y Montería.

Los lanzamientos fueron el espacio en donde **Colmena Seguros** una vez más deja en evidencia cómo utilizando las herramientas correctas y la correcta asesoría se pueden lograr resultados de alta calidad que impacten en la Seguridad y Salud en el Trabajo de los trabajadores.

1



Congreso ORP y Premio Líderes en Prevención

Este evento se realizó los días 5, 6 y 7 de octubre en el Hotel Hilton de la ciudad de Cartagena.

En el marco del Congreso ORP realizado en Cartagena, el 6 de octubre se entregaron, en una nueva edición, los Premios Líderes en Prevención. El evento de premiación, que contó con la asistencia de cerca de quinientas personas, reconoció el esfuerzo que hacen los empresarios en la prevención de riesgos laborales.



Plan Aliados
Beneficios para ti. Beneficios para todos.

Colmena Seguros pone a tu alcance un programa que reúne las mejores soluciones para contribuir a la optimización de los recursos en áreas claves para tu compañía.

ALIADOS es el plan enfocado a generar un valor agregado. Conoce todos sus beneficios ingresando a: [www.colmenaseguros.com/gestión del conocimiento](http://www.colmenaseguros.com/gestión-del-conocimiento) y luego ingresa a la opción **Aliados**

Conoce la información de nuestros boletines:

Para descargar nuestros boletines ingresa a: www.colmenaseguros.com luego Seguros de Riesgos Laborales - Gestión de Conocimiento - Material Educativo y finalmente **Boletines**

NotiColmena

Información entre aliados

**Lecciones
Aprendidas**

TecniFISO

**Prevención
Integral **ORP****

**Conocimiento
al día**

Para mayor información comunícate con nuestra Línea Efectiva

Línea Efectiva:
Medicalizada / 24 horas

Bogotá | Medellín | Cali | Barranquilla
401 0447 | 444 1246 | 403 6400 | 353 7559
Otras ciudades **018000-9-19667**