

# NotiColmena

Información entre aliados

Boletín 60 | Mayo de 2021

¡Tenemos una gran noticia!

Muy pronto contaremos con un nuevo canal de atención para ti.



Colmena  
Seguros



UNA EMPRESA DE

FUNDACIÓN  
GRUPO SOCIAL

**Presidente**  
Andrés David Mendoza Ochoa

**Secretaria General**  
Alma Ariza Fortich

**Vicepresidente Comercial de Riesgos Laborales**  
Rafael Genaro Herrera Ossa

**Vicepresidente de Prevención y Servicio de Riesgos Laborales**  
Luz Stella Rodríguez Rincón

**Vicepresidente Comercial de Seguros de Personas**  
Carlos Eduardo Hernández Bonilla

**Vicepresidente Técnico**  
Andrés Cardona

**Vicepresidente de Operaciones**  
María Clemencia Jaramillo Vargas

**Vicepresidente Financiera**  
Luz Marina Lacouture Lacouture

**Gerente de Mercadeo Estratégico y Servicio**  
Juan Manuel Pereira Vesga

**Comité Editorial**

**Juan Manuel Pereira Vesga**  
Gerente de Mercadeo Estratégico y Servicio

**María Camila Almonacid**  
Gerente de Marca y Comunicaciones

**Andrea Bohórquez Pedraos**  
Profesional de Marca y Comunicaciones

**Consejo de Redacción**

**Paola Machado**  
Profesional de Producto

**Luis Fernando Rocha**  
Profesional de Mercadeo

**Johan Cuestas**  
Profesional de Medios Digitales

**Diagramación y Diseño**  
Catalina Rojas  
The Juju Colombia

**Fotografías**  
Banco de imágenes **Colmena Seguros**

4

**Noticia del Mes**

- ▶ Ahora Mari podrá ayudarte con más procesos.
- ▶ ¡Tenemos una gran noticia! Muy pronto contaremos con un nuevo canal de atención para ti.

5

**Riesgos Laborales**

- ▶ Cinco productos nuevos de promoción y prevención disponibles para ti.

10

**Seguros de Personas**

- ▶ Nos aliamos con Teaté para asegurar a los tenderos de nuestro país.

13

**Conocimiento al Día**

- ▶ ¿Ya te inscribiste a nuestras capacitaciones virtuales de 2021?

14

**Aliados**

- ▶ ¿Conoces nuestro Plan Aliados?





## ¡Ahora Mari podrá ayudarte con más procesos!

A partir de ahora, le damos la bienvenida a las nuevas funciones de Mari. Con esta actualización de nuestra asistente virtual, nuestros clientes podrán realizar diferentes procesos relacionados con Accidentes de Trabajo (AT) y estando a un clic de distancia desde nuestro portal web [www.colmenaseguros.com](http://www.colmenaseguros.com).

Entre los procesos nuevos que los clientes podrán gestionar con la ayuda de Mari, se encuentran:

- Radicar, autorizar, direccionar y hacer seguimiento a Accidentes de Trabajo (AT).
- Pedir atenciones derivadas de un AT.
- Solicitar coordinación de servicios posteriores.
- Radicar incapacidades.

Nuestra asistente virtual podrá asesorar a nuestros clientes en todas las etapas del proceso asistencial de Accidentes de Trabajo (AT), ofreciendo una atención, orientación e información más precisa acerca de cada caso, así como una gestión proactiva pues Mari también podrá:

- Generar recordatorios de citas.
- Hacer seguimiento a las incapacidades.
- Notificar a familiares.

Además, Mari se encuentra en la capacidad de interactuar en un lenguaje natural, con diálogos personalizados y adecuados para cada situación, garantizando la atención integral de un Accidente de Trabajo (AT).

Para **Colmena Seguros**, Mari es una oportunidad de brindar a nuestras empresas afiliadas herramientas digitales que les permitan agilizar y tener trazabilidad de los AT, dando la posibilidad de reportar y gestionar directamente sus necesidades mediante la asistencia virtual.

**Empieza a chatear con Mari aquí.**

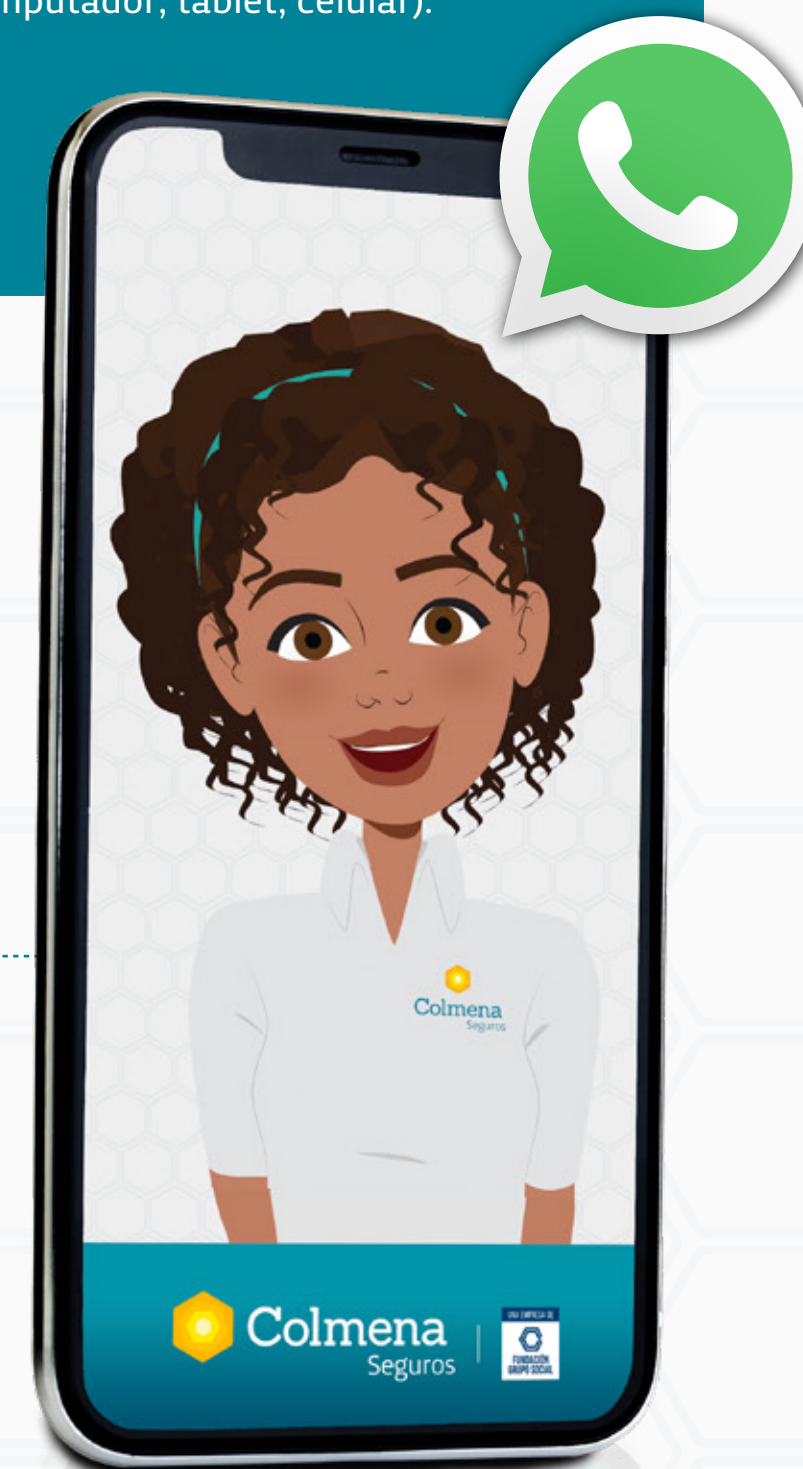
## ¡Tenemos una gran noticia!

Muy pronto contaremos con un **nuevo canal de atención para ti.**

- ▶ Con atención los siete días de la semana, las 24 horas del día.
- ▶ Podrás usarlo y hacer cualquier proceso, mientras realizas otra actividad.
- ▶ Podrás acceder desde cualquier dispositivo (computador, tablet, celular).
- ▶ Obtendrás respuestas inmediatas.

**¿Quieres saber más?**

**Síguenos en  
@ColmenaSeguros  
y espera muy pronto  
más información.**







**productos nuevos**  
de promoción y prevención  
disponibles para ti.



## 1 Profesiograma

### ¿Sabes qué es un profesiograma?

Es una herramienta que consolida la información de los requerimientos para las evaluaciones médicas ocupacionales con base en las necesidades del cargo. En este instrumento se documentan los perfiles de cada cargo en la empresa, mediante una plantilla que describe los requerimientos físicos y de salud (evaluaciones médicas) que el trabajador debe cumplir para cada cargo, oficio o grupos de cargos con exposición similar a determinados riesgos ocupacionales.

En este producto encontrarás una cartilla y una infografía con información práctica que te ayudará a elaborar los profesiogramas de tus trabajadores, la cual contiene:

- ◆ Cumplimiento del Artículo 13 del Decreto 2346 de 2007.
- ◆ ¿Qué es un profesiograma?
- ◆ ¿Para qué sirve?
- ◆ ¿Cuáles son los insumos que tu empresa requiere como elementos de entrada para hacer los profesiogramas?
- ◆ Paso a paso para la elaboración de un profesiograma.





## 2 Cartilla para la prevención y gestión del cáncer ocupacional en empresas.

El cáncer es una entidad multifactorial, la cual presenta algunas causas que se consideran inmodificables como la genética, mientras que otras son consideradas factores de riesgo clave. Dentro de estas últimas se puede mencionar el consumo de tabaco, el consumo abusivo de alcohol, la dieta poco saludable y la inactividad física ya que, al ser modificadas, se podría prevenir alrededor de un tercio de todos los casos de cáncer. Las exposiciones ocupacionales a agentes carcinógenos también son consideradas causas evitables y, por ende, **el cáncer ocupacional, prevenible.**

Por esta razón, en **Colmena Seguros** compartimos con nuestras empresas afiliadas esta cartilla, una guía para ayudarlos a gestionar de manera apropiada los riesgos derivados de los agentes carcinógenos que puedan estar empleando en sus procesos productivos, a partir de la identificación, evaluación y el control de estos.

### En esta cartilla encontrarás:

- ▶ Clasificaciones.
- ▶ Agentes y localizaciones anatómicas de los cánceres.
- ▶ Mecanismo de acción y cáncer.
- ▶ Gestión de sustancias químicas en el trabajo.
- ▶ Identificación (FDS - Ficha de Datos de Seguridad, Clasificación y Etiquetado).
- ▶ Evaluación cualitativa y cuantitativa.
- ▶ Intervención.
- ▶ Vigilancia de la salud de los trabajadores expuestos.
- ▶ Vigilancia del ambiente de trabajo.



Recuerda que estos productos puedes consultarlos, siguiendo estos pasos:

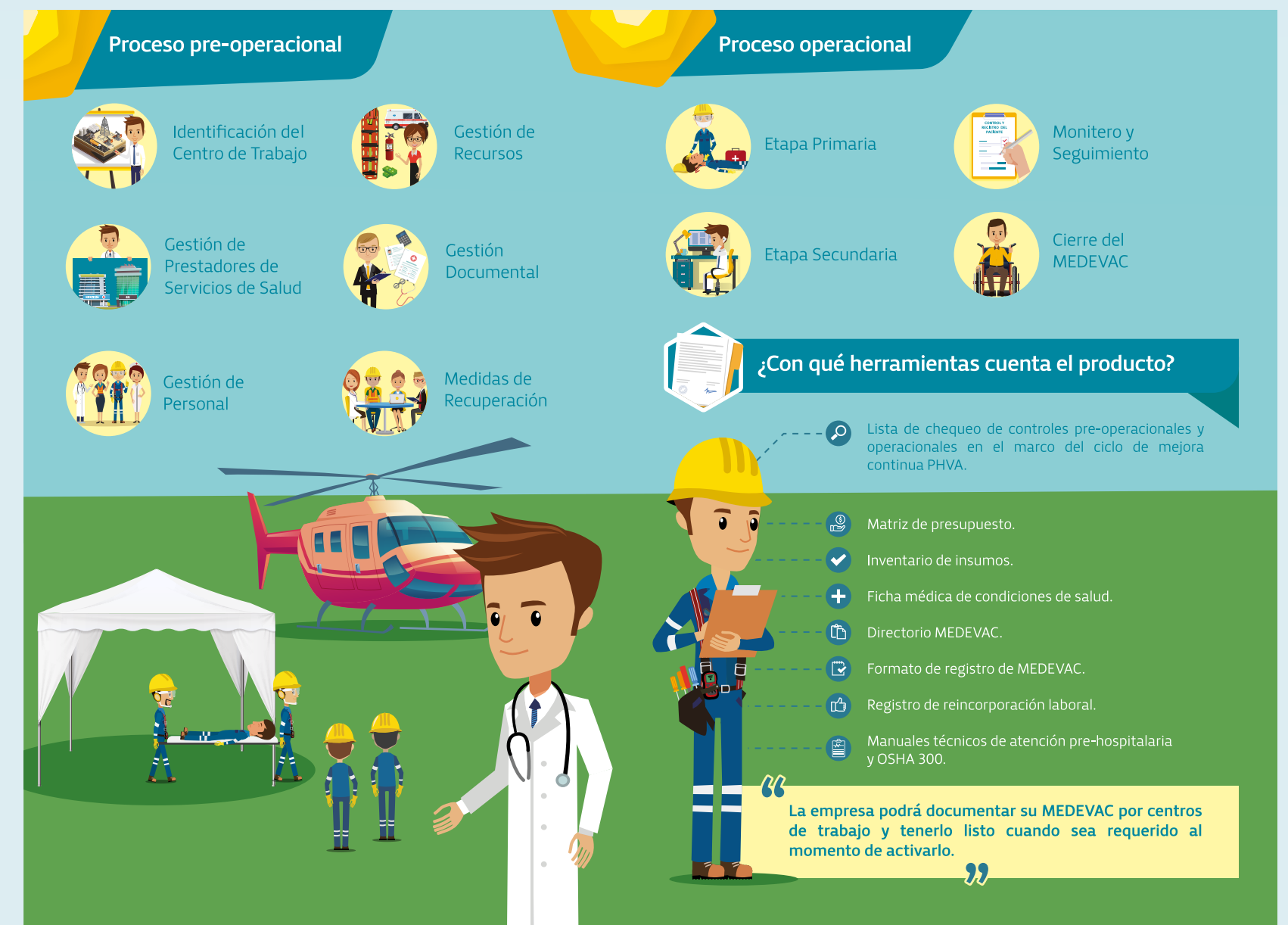
1. Ingresa a nuestro portal web [www.colmenaseguros.com](http://www.colmenaseguros.com).
2. Accede a Gestión del conocimiento con tu usuario y contraseña.
3. En el menú lateral izquierdo, ingresa a **Innovación de productos** y, finalmente a **productos transversales.**

## 3 MEDEVAC o Evacuación Médica

### ¿Conoces de qué se trata nuestro producto MEDEVAC?

Es un producto que hemos creado para orientar a nuestras empresas afiliadas en la creación y socialización de un procedimiento o protocolo de evacuación, junto con el seguimiento correspondiente, en caso de que los trabajadores cursen eventos de salud agudos, que no puedan ser resueltos en el sitio de ocurrencia o que puedan presentarse en áreas remotas, donde no existan los recursos necesarios para resolver dicha situación.

Este producto te permitirá identificar los actores involucrados y el marco normativo asociado, para aportar en el desarrollo de las actividades y etapas a ejecutar en el proceso pre-operacional y operacional.



Recuerda que estos productos puedes consultarlos, siguiendo estos pasos:

1. Ingresa a nuestro portal web [www.colmenaseguros.com](http://www.colmenaseguros.com).
2. Accede a **Gestión del conocimiento** con tu usuario y contraseña.
3. En el menú lateral izquierdo, ingresa a **Innovación de productos** y, finalmente, a **Productos transversales.**



4

## Cartillas de auto-rehabilitación guiada

Programa de Rehabilitación Integral de Colmena Seguros (PRIC).



Con la seguridad  
**DE VOLVER MEJOR**

Colmena Seguros siempre te acompaña; por eso, queremos contarte que nuestra red de fisioterapeutas y terapeutas ocupacionales ahora cuentan con las **Cartillas de auto-rehabilitación guiada**, las cuales te ayudarán en el plan de rehabilitación integral con los trabajadores.

Así, lograremos que los trabajadores puedan continuar con los ejercicios de rehabilitación desde casa, para lograr el máximo nivel posible de funcionamiento físico y desempeño ocupacional en el menor tiempo posible.



5

## Videos

**Estilos de vida y trabajos saludables:**  
colaboradores sanos y felices.



Para nosotros es muy importante el bienestar de tus trabajadores; por eso, compartimos contigo **ocho videos sobre hábitos cotidianos**, que les permitirá alcanzar un bienestar físico y emocional en todos los ámbitos de sus vidas.



Bienvenido(a) a una vida saludable



Actividad física



Hábitos de sueño



Consumo de tabaco, alcohol y drogas



Orden y aseo



Planeación y organización del tiempo



Alimentación saludable



Cuidado de tu salud

Descarga los videos siguiendo estos pasos:

1. Ingresa a nuestro portal web [www.colmenaseguros.com](http://www.colmenaseguros.com).
2. Accede a **Gestión del conocimiento** con tu usuario y contraseña.
3. En el menú lateral izquierdo, ingresa a **Innovación de productos** y, finalmente a **productos transversales**.



# Nos aliamos con Teaté para asegurar a los tenderos de nuestro país.



Estamos orgullosos de esta nueva alianza con Teaté, la cual nos permite brindar a los tenderos del país una nueva opción para crear una comunidad de negocios digitales, convirtiendo sus establecimientos en centros de negocio que permiten la **democratización de los micro-seguros**, mejorando su accesibilidad y aportando a cambiar la percepción de los mismos.

La alianza, que empezó a beneficiar a los tenderos del país desde el mes de marzo, tendrá diferentes fases y beneficios para quienes utilicen la APP:

1. **En primera instancia**, Teaté y Colmena Seguros aseguran a los tenderos de la comunidad dentro de un plan de fidelización de Teaté.
2. **En segundo lugar**, se espera que los tenderos comprendan la importancia de cuidar su trabajo en caso de sufrir accidentes, incapacidades o calamidades domésticas o familiares, para que no solo planeen el futuro de su micro-comercio en materia comercial, sino también en aras de la protección de su fuente de ingresos y el bienestar de sus familias, respaldando y manteniendo el trabajo que han construido por años.
3. **Finalmente**, con el propósito de solucionar las necesidades de estas poblaciones no atendidas, los tenderos tendrán la oportunidad de generar ingresos económicos adicionales al asesorar a sus comunidades en alternativas que les permitan garantizar el cuidado personal, familiar y comercial. De esta manera empezamos a fortalecer el rol del tendero en la comunidad, pasando de ser su espacio un punto de venta de víveres a un centro de negocio digital del barrio, donde las personas encontrarán más que la canasta familiar.

"Los pequeños comercios siempre han sido muy importantes para la economía del país. Ahora, con la pandemia, la tecnología se ha convertido en un medio vital para apoyarlos. De aquí nace esta alianza con Teaté, donde esperamos complementar el trabajo de networking de los tenderos, reconociendo su labor y brindándoles soporte con soluciones que aseguren su futuro, les de tranquilidad y les permita crecer como comerciantes", asegura **Carlos Hernández, Vicepresidente Comercial de Seguros de Personas de Colmena Seguros**.

De esta manera, **Colmena Seguros, Teaté y Aliados** intentan acercar este sector de microempresarios a los servicios de relacionamiento, marketing y aseguramiento, los cuales son parte de los planes vitales que se tienen para proteger a los tenderos, sus negocios y sus familias.



¿Te imaginas un seguro que te devuelva un porcentaje de lo pagado, en caso de no usar la póliza?

Así es nuestro **Seguro de Vida con Devolución de Prima**.

Este seguro no solo te cubre en caso de fallecer, también te ofrece una Protección en Vida, porque si estás vivo a la fecha del fin de la vigencia del seguro, recibirás un porcentaje del valor de la prima que hayas pagado, de acuerdo al plan escogido.

Conoce más aquí.



En los momentos más difíciles, queremos estar para ti.

**Seguro de Acompañamiento Exequial**

Es un seguro diseñado para cubrir los gastos exequiales del asegurado principal o de cualquier integrante del grupo asegurado, de acuerdo con el plan elegido.

Este seguro cuenta también con beneficios adicionales para ti y los miembros de tu grupo asegurado, como asistencia y consultas legales.

Adquiérelolo desde **\$14.500 mensuales**.

Conoce más aquí.

**Seguro de Acompañamiento Exequial**

Asegura tu tranquilidad con nosotros.



Tu Diario Asegurado, el seguro que trabaja cuando tú no puedes.

Este seguro te permite proteger tu ingreso diario en caso de que sufras un accidente que te genere desde cuatro (4) y hasta 180 días de incapacidad. El ingreso que recibirás puede ir desde \$20.000 hasta \$40.000 diarios, dependiendo del plan que escojas.

**Este seguro cubre:**

- Ingreso por día de incapacidad temporal por accidente.
- Indemnización por muerte accidental.
- Indemnización por incapacidad total y permanente accidental.

Conoce más aquí.





# LO HACEMOS *fácil* PARA TI.

Recuerda que puedes hacer tu solicitud de indemnización desde cualquier lugar, siguiendo estos sencillos pasos. **No olvides consultar** los documentos requeridos y tenerlos listos para completar eficazmente tu proceso.

- 1** Ingresa a [www.colmenaseguros.com](http://www.colmenaseguros.com).
- 2** Haz clic en el botón **Conoce nuestra oferta de Seguros de personas**.
- 3** En el menú principal, selecciona **Trámites/Proceso de indemnizaciones**.
- 4** **Consulta los documentos sugeridos.** Recuerda que sin ellos, no es posible hacer el proceso.
- 5** Selecciona la opción **Formulario de indemnización online**.
- 6** **Llena el formulario, adjunta los documentos requeridos y envíalo.**



- También puedes consultar la documentación requerida en las condiciones o en el clausulado de tu programa de seguros.
- Diligenciar de manera clara y legible la información requerida, evitará posibles reprocesos en caso de aprobación.



**¿Ya te inscribiste a nuestras capacitaciones virtuales de 2021?**

**Aquí te enseñamos cómo hacerlo en 5 pasos:**

### Si eres empresa:

- 1** Ingresa a [www.colmenaseguros.com](http://www.colmenaseguros.com), y accede con el usuario y contraseña que han sido asignados a tu empresa.
- 2** Haz clic en el botón **Conoce nuestra oferta de Riesgos Laborales** y luego, en el ícono de **Gestión del Conocimiento**.
- 3** Ingresa a **Formación Colmena** por sector económico, y accede al ícono del sector económico al que pertenece tu empresa.
- 4** Escoge el tipo de formación que requieras y haz clic en el botón **Ver más**, para conocer más información del curso.
- 5** Selecciona **Realizar inscripción**, llena el formulario y ¡listo!

### Si eres independiente:

- 1** Ingresa a [www.colmenaseguros.com](http://www.colmenaseguros.com) y haz clic en el botón **Conoce nuestra oferta de Riesgos Laborales**.
- 2** En el lateral derecho, encontrarás el acceso directo a la **oferta para trabajadores independientes**.
- 3** En la sección **“Al día con tu Formación Virtual”** encontrarás cómo inscribirte a las capacitaciones, el listado de capacitaciones disponibles y el formulario de inscripción.
- 4** Consulta el listado y apunta el nombre del curso que sea de tu interés.
- 5** Diligencia el formulario, envíalo a [colmenaformacionvirtual@fundaciongruposocial.co](mailto:colmenaformacionvirtual@fundaciongruposocial.co) y ¡listo!

**Recuerda: el día del inicio del curso recibirás un mensaje en tu correo electrónico con el link de acceso, usuario y contraseña.**





**Plan Aliados**  
Beneficios para ti. Beneficios para todos.



¿Conoces nuestro **Plan Aliados?**

**Aliados Colmena es un plan de beneficios que brinda experiencias de valor a nuestros clientes y afiliados de Colmena Seguros.**

**MERQUEO**

**DRUGERÍAS Cruz Verde.**

**CAFAM Droguerías**

Academia de Idiomas  
**smart**

**POLI**  
POLITÉCNICO  
GRANCOLOMBIANO  
INSTITUCIÓN UNIVERSITARIA

**Lafam**

**ASSIST CARD** VIAJA TRANQUILO

**ANALIZAR**  
LABORATORIO CLÍNICO

**Universidad de Santander**  
UNIVERSIDAD DE SANTANDER

**Ingresar aquí y conoce más sobre estas alianzas.**

**Sigue cuidándote y disfruta desde casa**  
la Copa más emocionante de América.

Si eres cliente o afiliado a **Colmena Seguros**, por compras iguales, superiores o acumuladas a **\$100.000 en Droguerías Cruz Verde** a nivel nacional, podrás participar en el sorteo de:



**Del primer al tercer puesto:**

**Tres (3) televisores**  
Samsung de 50 pulgadas c/u.

**Del cuarto al décimo tercer puesto:**

**Diez (10) camisetas**  
oficiales de la tricolor.

**Del décimo cuarto al vigésimo tercer puesto:**

**Diez (10) balones**  
Adidas Tsubaza número 5.

Inscríbete ingresando a:  
**www.aliadoscolmena.com**  
o leyendo el Código QR  
y aceptando la política de manejo de datos personales de Cruz Verde.



**Podrás participar del 1° al 31 de Mayo de 2021.**  
El 4 de junio de 2021 se conocerán los ganadores del sorteo.

**Las compras que ya realizaste durante el mes también se tendrán en cuenta, solo debes registrarte para poder participar.**

Por compras iguales, superiores o acumuladas a \$100.000 en Droguerías Cruz Verde a nivel nacional, los afiliados o clientes a Colmena Seguros podrán participar en el sorteo de: Primer al Tercer puesto: tres (3) televisores Samsung de 50 pulgadas cada uno. Cuarto al Décimo Tercer puesto: diez (10) camisetas de la selección Colombia y del Décimo Cuarto al Vigésimo Tercer puesto: diez (10) balones Adidas Tsubaza Numero 5. Para quedar efectivamente inscrito en la actividad el afiliado o cliente debe inscribirse en el siguiente link <http://bit.ly/COPAMERICACOLMENA> o leyendo el Código QR (a través de un app de lector) que se encuentra en nuestras piezas publicitarias y aceptar la política de manejo de datos personales de Cruz Verde. La confirmación se enviará vía correo electrónico. La vigencia de la campaña es del 01 al 31 de Mayo del 2021. Se conocerán los ganadores del sorteo el día cuatro (4) de Junio del 2021, el mismo día se contactará con los ganadores para acordar la fecha y hora de entrega del premio. La entrega de los premios se realizará en las oficinas de Cruz Verde en la Calle 97 # 13-14 en Bogotá en la fecha y hora acordada con cada ganador. Los afiliados o clientes deben solicitar que las compras las registren por el Convenio Colmena para que sean válidas para participar en el sorteo. La inscripción se realizará una sola vez por usuario. El límite de venta por persona será de máx. 4 unidades mínimas de venta por referencia, por compra, por día, salvo para los productos que por disposición legal se contemple una limitación de venta menor, en cuyo caso, se ajustará a la definida por el ordenamiento jurídico. El descuento NO aplica a medicamentos listados en las Circulares de la CNPMDM. No aplica para compras online. No acumulable con otras promociones. No redimible en dinero total, parcial o cualquier otro medio. Aplica para servicio a domicilio que se prestará en las zonas, lugares y horarios de acuerdo con la red de distribución, consúltala en [www.cruzverde.com](http://www.cruzverde.com), el servicio será gratis para pedidos iguales o superiores a \$25.000. Todos los domicilios solicitados de 10:00 pm. a 6:00 a.m. o pedidos inferiores a \$25.000 tendrán un costo de entrega de \$2.500. Descuento aplica sobre el precio máx. de venta al público. Aplica para venta al detal. Cruz Verde no promueve el consumo de medicamentos de prescripción médica ni fórmula para lactantes y complementarios de leche materna según el parágrafo 1 del art. 79 del Dec. 677 de 1995 y Dec. 1397 de 1992. Los términos y condiciones se encuentran publicadas en [www.cruzverde.com](http://www.cruzverde.com) y registradas ante Coljuegos.

**Colmena Seguros**



**DRUGERÍAS Cruz Verde.**



**Autoriza Coljuegos**



# Reconocimientos

¡En Colmena Seguros celebramos tus triunfos!



**Por eso,  
felicitamos a:**

**Ternium Siderúrgica de Caldas S.A.S.**

Por ocupar el segundo lugar en el Premio Internacional FISO 2020, gracias al proyecto Metodología Mejora Continua en Seguridad.

También, exaltamos la importancia de compartir esta buena práctica en Seguridad y Salud en el Trabajo (SST). Ese es el camino para contribuir positivamente en el bienestar de los trabajadores y en el mejoramiento continuo de su calidad de vida.



### **Producciones Químicas S.A.**

Por obtener el **Certificado del Sistema de Gestión de la Seguridad y Salud en el Trabajo (SG-SST) ISO 45001:2018 otorgado por el ICONTEC**, lo cual confirma el compromiso que tiene la empresa con sus trabajadores, proporcionándoles espacios de trabajo seguros y saludables, aportando en la prevención de lesiones y en el cuidado de la salud laboral.

### **Aguas de Cartagena S.A. E.S.P.**

Por obtener el **Premio a la Responsabilidad Social de Camacol**, gracias a su programa de construcción colectiva “Me la juego por mi barrio”. Este reconocimiento es la muestra del compromiso que tiene la empresa con generar acciones de impacto que contribuyan en el desarrollo social y la calidad de vida de las personas.

### **GRM Colombia S.A.S.**

Por obtener este año la **Certificación ICONTEC ISO45001:2018 del Sistema de Gestión de la Seguridad y Salud en el Trabajo (SG-SST)**, lo cual confirma el compromiso que tiene la compañía con sus trabajadores, proporcionándoles espacios de trabajo seguros y saludables, aportando en la prevención de lesiones y en el cuidado de la salud laboral.

### **Komatsu**

En sus **100 años de labor**, destacándose como una compañía que a través de la fabricación e innovación tecnológica, aporta en la potencialización de un futuro sustentable en el que las personas, las empresas y nuestro planeta prosperen juntos. Es una empresa comprometida con el bienestar de sus trabajadores, proporcionándoles espacios de trabajo seguros y saludables.





Para mayor información,  
comunícate con nuestra  
Línea Efectiva.

## Línea Efectiva

Bogotá/401 0447, Medellín/444 1246,  
Cali/403 6400, Barranquilla/353 7559,  
otras ciudades/01 8000-9-19667.

[www.colmenaseguros.com](http://www.colmenaseguros.com)

Síguenos en:

