

NotiColmena

Información entre aliados

Boletín 50 | 15 de octubre de 2019

Dos nuevos planes de Tu Diario Asegurado

Se trata de los planes C y D, los cuales te darán una mejor indemnización de **\$80,000 y \$100,000** diarios hasta por 180 días por vigencia. Conoce más en esta edición



Colmena
Seguros

UNA EMPRESA DE
FUNDACIÓN
GRUPO SOCIAL

Presidente
Rodrigo Paredes García

Secretaria General
Alma Ariza Fortich

Vicepresidente Comercial de Riesgos Laborales
Rafael Genaro Herrera Ossa

Gerente Técnico Médico de Riesgos Laborales
Luz Stella Rodríguez Rincón

Vicepresidente Comercial de Seguros de Personas
Carlos Eduardo Hernández Bonilla

Vicepresidente Técnico de Seguros de Personas
Andrés David Mendoza Ochoa

Vicepresidente de Operaciones
María Clemencia Jaramillo Vargas

Vicepresidente Financiera
Luz Marina Lacouture Lacouture

Gerente de Mercadeo Estratégico
Juan Manuel Pereira Vesga

Comité Editorial

Juan Manuel Pereira Vesga
Gerente de Mercadeo Estratégico

Edwin Henao Acevedo
Profesional de Marca y Comunicaciones

SECLATAM
Agencia de Relaciones Públicas

Consejo de Redacción

Paola Machado
Profesional de Producto

Luís Fernando Rocha
Profesional de Mercadeo

Johan Cuestas
Profesional de Medios Digitales

Diagramación y Diseño
Catalina Rojas
Wunderman Thompson Colombia

Fotografías
Banco de imágenes **Colmena Seguros**

4	Editorial En Colmena Seguros seguimos avanzando para brindar verdaderas soluciones de protección Rodrigo Paredes García
6	Noticia del Mes Día Internacional para la Reducción de los Desastres
7	Riesgos Laborales ▶ Actualización de datos 2019 ▶ Colmena Seguros trabaja en soluciones que promueven una gestión efectiva del riesgo en las empresas ▶ Facebook live Prevención de Desórdenes Músculo Esqueléticos en el trabajo
11	Seguros de Personas Dos nuevos planes para mayor cobertura de Tu Diario Asegurado
12	Entrevista “Contamos con seguros en los que devolvemos hasta 100% de la prima”: Colmena Seguros
14	Legal Nos gusta hacerte las cosas fáciles: Guía de Entendimiento Legal.
15	Educación Financiera Defensoría del Consumidor Financiero
16	Desde las Sucursales Información de interés desde las ciudades
21	Eventos En octubre, Colmena Seguros hará presencia en importantes eventos
22	Aliados Conoce nuestros aliados del mes Franklin Covey y Smart .



En Colmena Seguros
seguimos avanzando para
brindar verdaderas
soluciones de protección

En **Colmena Seguros**, como empresa de la Fundación Grupo Social, seguimos generando soluciones de aseguramiento innovadoras que respondan a las verdaderas necesidades de las personas, tanto en Riesgos Laborales como en Seguros de Vida, ayudando en la construcción de bienestar y progreso de los colombianos y avanzando así, hacia una sociedad más justa.

Ya nos encontramos en el mes de octubre, y al mirar hacia atrás recordamos numerosos avances para destacar en lo que va del año.

Por mencionar algunos, en Riesgos Laborales innovamos con la llegada de Mari, nuestra asistente virtual que está para responder a cada una de sus inquietudes, también a las de aquellos usuarios que nos visitan a diario en nuestro portal web.

Llegamos a la cuarta versión de nuestras transmisiones Facebook Live, programas especiales que nos permite continuar trabajando en la promoción de una cultura de aseguramiento y una gestión efectiva del riesgo en cada una de nuestras empresas afiliadas.

Encontramos que el mes de octubre
también nos invita a mirar hacia
adelante. Quedan pocas semanas
para terminar el año, y por lo tanto,
como Compañía, estamos
focalizados en el cumplimiento de
las metas que nos hemos propuesto.

Encontramos que el mes de octubre también nos invita a mirar hacia adelante. Quedan pocas semanas para terminar el año, y por lo tanto, como Compañía, estamos focalizados en el cumplimiento de las metas que nos hemos propuesto para continuar trabajando en mejorar la calidad de vida de todos ustedes.

De igual manera, continuamos fomentando en las empresas una adecuada gestión de la prevención de los riesgos a los que se enfrentan los trabajadores, a través de métodos innovadores de promoción del bienestar y de la seguridad.



Recuerden que en **Colmena Seguros** nos inspira el objetivo superior de apoyar el bienestar y el progreso de cada uno de nuestros clientes, en quienes adicional esperamos reflejar de manera concreta, nuestros Atributos de Servicio. 🌟

Recuerden que en Colmena Seguros
nos inspira el objetivo superior de
apoyar el bienestar y el progreso de
cada uno de nuestros clientes.

Colmena Seguros, una compañía
diferente para un futuro diferente.



Por: Rodrigo
Paredes García
Presidente

Día Internacional para la Reducción de los Desastres

Colmena Seguros entiende la necesidad de reforzar la prevención y cómo afrontar un caso de desastre, teniendo claras las prácticas de reconstrucción, recuperación y rehabilitación.
¡Mantente informado!

Recordamos esta fecha especial que se conmemoró el pasado 13 de octubre por Naciones Unidas, el cual nos recuerda la importancia de ser conscientes sobre la necesidad por minimizar el riesgo, anticipar, prepararse y aumentar la capacidad de recuperación (resiliencia) con medidas estructurales y no estructurales.

Todos tenemos que estar preparados.



Actualización de datos 2019



¡Hagámoslo fácil!
actualiza los datos de tu empresa siguiendo estos pasos:

- 1** Entra ya a www.colmenaseguros.com
- 2** Sección **Oficina Virtual**
- 3** Opción **“Actualización de datos”**

Recuerda debes hacerlo del 27 de septiembre al 6 de noviembre de 2019.

Colmena Seguros trabaja en soluciones que promueven una gestión efectiva del riesgo en las empresas



Se trata del **Sistema de Vigilancia Epidemiológico para la Prevención de Desórdenes Músculo Esqueléticos**, un producto de **Colmena Seguros**, que contó con la participación de diferentes áreas de la Compañía dentro de su construcción.

A fin de responder de manera oportuna ante las necesidades de una adecuada gestión efectiva del riesgo dentro de nuestras empresas afiliadas y el impacto que esto tiene de forma directa con sus trabajadores, la Compañía actualizó uno de sus productos.

Se trata del **Sistema de Vigilancia Epidemiológico para la Prevención de Desórdenes Músculo Esqueléticos** de **Colmena Seguros**, un producto que busca apoyar a las empresas en el ejercicio de prevenir enfermedades laborales y mitigar los desórdenes músculo esqueléticos, problemática nacional que se incrementa de acuerdo con las estadísticas dadas en el sector.

Enfermedades como el túnel del carpo, el *síndrome de manguito rotador* y *trastornos de disco intervertebrales*, o accidentes laborales y lesiones producidas por peligros biomecánicos, son las más frecuentes.

Este año, gracias a un trabajo colaborativo entre **Colmena Seguros** y algunas áreas técnicas de prevención y salud a nivel nacional, se rediseñó el producto gracias a una metodología innovadora e incluyente, la cual enriqueció de manera positiva cada uno de los documentos y herramientas que lo conforman.

‘Este año, gracias a un trabajo colaborativo entre Colmena Seguros y algunas áreas técnicas de prevención y salud a nivel nacional, se rediseñó el producto gracias a una metodología innovadora e incluyente’



Hoy, gracias a esa experiencia exitosa, es más fácil la implementación del **Sistema de Vigilancia Epidemiológico para la Prevención de Desórdenes Músculo Esqueléticos** dentro de las empresas, el cual se ha desarrollado en empresas de diferentes sectores como tecnología, servicios, manufactura, sector bancario, comercio y telecomunicaciones; actualmente se está implementando en otras empresas como las de hidrocarburos, educación y salud.

El Sistema de Vigilancia, está pensando como una solución que se pueda adaptar en cualquiera de las empresas afiliadas a la Compañía, y de manera transversal, ya que el peligro biomecánico se encuentra presente en todas las actividades económicas, que tengan una actividad manual, de carga, postura, fuerza, movimiento, etc.

‘El Sistema de Vigilancia, está pensando como una solución que se pueda adaptar en cualquiera de las empresas afiliadas a la Compañía, y de manera transversal’

El producto cuenta con:

- ▶ Herramienta diagnóstica que permite determinar el plan de acción para gestionar el Sistema de vigilancia.
- ▶ Herramienta de gestión que permite llevar la trazabilidad de la prevención y gestión de cada empresa, a través de la vigilancia epidemiológica de la población trabajadora, con seguimiento de las intervenciones, en la persona, en el factor de riesgo y en el ambiente, impactando de forma positiva la experiencia de uso ellas.
- ▶ Otras herramientas que aportan al control del riesgo en la intervención que favorecen la usabilidad del producto en todos los sectores económicos. ♦





Colmena Te Conecta

Prevención de
Desórdenes
Músculo Esqueléticos
en el trabajo



Relanzamiento: Sistema de Vigilancia Epidemiológica para la Prevención de Desórdenes Músculo Esqueléticos, un producto de **Colmena Seguros**.

Conéctate a nuestro **Facebook Live** de **Colmena Seguros** y continuemos identificando las mejores experiencias para gestionar efectivamente el riesgo.

Con:

Dra. Andrea Camargo Díaz,
Líder de productos y servicios Senior
Colmena Seguros

Dra. María Clemencia Rueda
Médica especialista en Medicina
Física y Rehabilitación

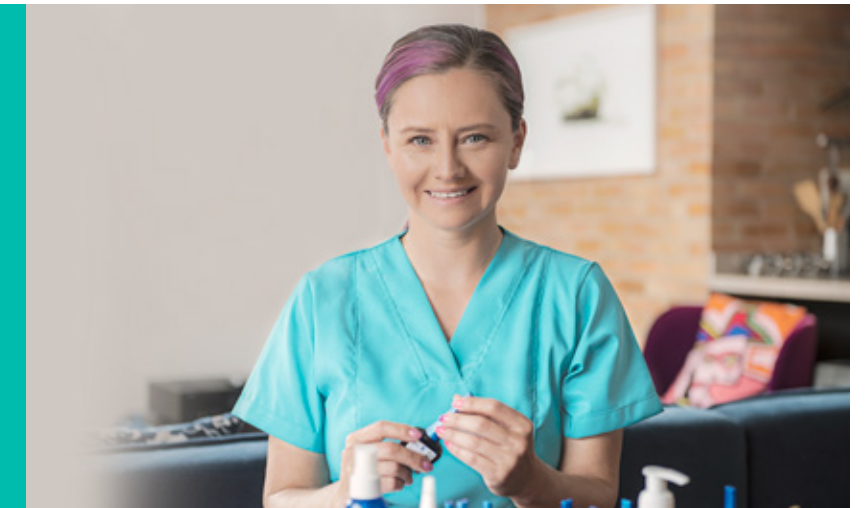
Miércoles 16 de octubre

9:00 a.m.

¡Los expertos en riesgos laborales ya tienen su espacio!

Dos nuevos planes para
mayor cobertura de

**Tu Diario
Asegurado**



Tu Diario Asegurado, el seguro que trabaja cuando tú no puedes, presenta sus dos nuevos planes, **el plan C** y **el plan D**, los cuales te darán una mejor indemnización de \$80,000 y \$100,000 diarios hasta por 180 días por vigencia.

Con estos nuevos planes, **Colmena Seguros** amplía sus beneficios, sea por incapacidad, indemnización por muerte accidental o indemnización por incapacidad total y permanente, así podrás encontrar los planes que hay:

	OPCIÓN A	OPCIÓN B	OPCIÓN C	OPCIÓN D
Precio anual ▶	\$35.200	\$69.400	\$138.000	\$220.000
Coberturas Ingreso por día de incapacidad	\$20.000	\$40.000	\$80.000	\$100.000
Indemnización por muerte accidental	\$5.000.000	\$10.000.000	\$20.000.000	\$40.000.000
Indemnización por incapacidad total y permanente	\$5.000.000	\$10.000.000	\$20.000.000	\$40.000.000

Nuevos planes

Asegúrate ya y cada año que pase irás pagando menos, así:

Segundo año **pagas:**
▶ 20% menos

Tercer año **pagas:**
▶ 50% menos

Cuarto año:
▶ ¡No Pagas Nada!

Para más información ingresa a: www.tudiaroasegurado.com



“Contamos con seguros en los que devolvemos hasta 100% de la prima”: Colmena Seguros

Por Andrés Venegas Loaiza -
 avenegas@larepublica.com.co
 Tomado de: El diario La República,
 Seguros. (Versión digital)

El presidente de **Colmena Seguros**, Rodrigo Paredes, reveló que en seis meses la asistente virtual de la compañía hará transacciones digitales.

La alta competencia en el sector asegurador colombiano ha llevado a que las empresas ingenien nuevas estrategias para atraer al cliente local, que aún no ve una gran necesidad en comprar pólizas. Por ello, **Colmena Seguros**, una de las compañías líderes en segmentos de vida y ARL, cuenta en su estrategia con seguros que devuelven el valor de la prima si no se presenta un siniestro, según contó a LR su presidente, Rodrigo Paredes.

¿Cómo le ha ido a la compañía en 2019?

Hemos tenido un crecimiento positivo tanto en seguros de vida como en seguros laborales, creciendo por encima del sector y en conjunto de las compañías que tienen los ramos que nosotros trabajamos. En seguros exequiales crecemos 94% con respecto al año anterior, en accidentes personales 58%, en riesgos laborales 7% y en vida grupo y vida individual estamos creciendo a 6,5%.

¿Por qué crecen tanto en exequiales?

Las compañías de seguros que manejan ramos exequiales son muy tímidas con respecto a las empresas de previsionales. Lo que llevamos nosotros es una oferta de valor para el tema de exequias basada en llevar protección a segmentos que aún no están siendo atendidos. En este

segmento hay una gran posibilidad con las familias colombianas. Antes no existíamos y hoy somos la tercera compañía en el manejo del ramo.

¿Qué estrategias tienen para estos segmentos desatendidos?

La gente no tiene la cultura de asegurarse, además, siente que cuando lo hace y no sufre ningún siniestro, perdió su plata. Hemos montado un concepto de productos en los que hacemos la devolución de la prima después de un periodo. Así los productos buscan devolver un porcentaje de lo que el cliente pagó en los años que tuvo la póliza. Contamos con seguros en los que devolvemos hasta 100% de la prima con diferentes opciones, unos devuelven 50%, otros 80%.



¿La estrategia es el costo?

Hay un énfasis especial, aunque no exclusivo, en poblaciones que no tienen acceso a los seguros y tenemos una estrategia en precio competitiva, pero nuestra oferta de valor es el servicio. No nos interesa ser la opción más barata si no la que genere una mayor posibilidad de acceso a los seguros a todas las poblaciones.

¿Qué innovaciones están haciendo en tecnología?

Contamos con una asistente virtual parte de nuestro equipo que se llama Mary, utilizando inteligencia artificial y todas las preguntas que un cliente tenga en seguros laborales y riesgos de personas la asistente lo acompaña y guía. En seis meses Mary estará actuando con los clientes de una forma más potente, ayudándoles a hacer afiliaciones, reporte de enfermedades o accidentes de forma automática, facilitando las transacciones.

¿Cuánto están invirtiendo en estas transformaciones?

Tenemos un proceso de transformación digital que impacta en la forma de hacer las cosas bajo el proyecto Colmena 20/20, que arrancó este año. Este busca que las experiencias de los clientes sean más

cercanas con más accesos. Estamos invirtiendo entre US\$4 millones y US\$5 millones en proyectos de innovación tecnológica.

Los seguros de vida ven una alta concentración, ¿es positivo o negativo para el mercado?

En participación nos mantenemos entre 12% y 12,5%. La concentración está en Sura y Positiva, después Axa y nosotros. Todas las compañías tenemos una participación relevante y esto impacta en que el trabajador tenga una muy buena variedad de alternativas. 🟡

Te mantenemos informados

En **Colmena Seguros** te informamos de manera oportuna las actualizaciones jurídicas en materia de seguros de personas.

Para mayor información ingresa a **www.colmenaseguros.com** en la sección **Legislación y Búsqueda de normas.**



Defensoría del Consumidor Financiero

Según la Organización para la Cooperación y el Desarrollo Económico (OCDE), la educación financiera es, “El proceso por el cual los consumidores mejoran su comprensión de los productos y conceptos financieros, y a través de información, instrucción y/o asesoramiento objetivo, les permite desarrollar habilidades y la confianza para ser más conscientes de las oportunidades y los riesgos a los que están expuestos, permitiéndoles tomar decisiones mejor informados, conocer a dónde ir en busca de ayuda y tomar otras acciones que mejorarán su bienestar financiero”.

En esta edición conoceremos sobre el **Defensor del Consumidor Financiero**, quien es la persona que se encarga de brindar un acompañamiento permanente a los consumidores financieros frente a sus necesidades, es además quien cumple el objetivo de mediar entre éstos y las instituciones financieras.

Su función es la de convertirse en **vocero y representante de los derechos de los consumidores ante las entidades vigiladas.**

Al Defensor del Consumidor Financiero le corresponde conocer, evaluar y resolver íntegramente dentro de los términos establecidos, las quejas que los clientes o usuarios relacionadas con posibles incumplimientos de normas legales y normas internas, que rigen el desarrollo de las operaciones, contratos o servicios que les **ofrece, presta o ejecuta una entidad financiera y que los afectan de forma directa.**

Funciones del Defensor del Consumidor Financiero:

- ▶ Ser vocero de los clientes ante las entidades vigiladas.
- ▶ Realizar recomendaciones a las instituciones financieras sobre atención al cliente, sus productos y servicios (siempre en busca de mejorarlos).
- ▶ Proponer modificaciones a las normas con el fin de mejorar la protección de los derechos del consumidor financiero.
- ▶ Intervenir como mediador en conflictos que se presenten entre los consumidores financieros y la respectiva entidad vigilada.
- ▶ Atender oportuna y efectivamente a todos los consumidores de productos financieros del país.

¿Cuándo pueden los consumidores financieros acudir al Defensor?

Los consumidores financieros pueden acudir libremente al Defensor, cuando consideren que no se prestó de forma adecuada, oportuna o eficiente un servicio. También lo podrán hacer, si creen que no se ha

cumplido con lo establecido en los contratos suscritos para la prestación del servicio o vulnera alguna norma.

Los siguientes, son los datos de contacto del **Defensor del Consumidor Financiero Principal de Colmena Seguros**

Doctor José Guillermo Peña

Correo electrónico:
defensordelconsumidorfinanciero@colmenaseguros.com
Dirección: Avenida 19 No. 114 - 09, Oficina 502 en Bogotá
Teléfonos: (1) 213 1370 - 213 1322
Fax: (1) 619 3259 - 213 0495
Horarios de atención: lunes a viernes de 8:00 a.m. a 5:00 p.m.

Se realizó congreso de salud en Pereira



“Por la cultura y la seguridad en el trabajo” se reunieron unas 62 personas, entre representantes de empresas del sector salud, representantes legales, jefes de talento humano y coordinadores de Seguridad y Salud en el Trabajo.

El Congreso de Salud que se llevó a cabo el pasado 19 de septiembre les permitió a los asistentes, invitados de **Colmena Seguros**, compartir conocimientos en temáticas como ergonomía, prevención del estrés, contención de paciente agresivo y temas de investigación en la enfermedad laboral.

El Congreso de Salud, "Por la cultura y la seguridad en el trabajo" también abordó temas relacionados con la resolución 482 de 2018, por la cual se reglamenta el uso de equipos generadores de radiación ionizante, su control de calidad, la prestación de servicios de protección radiológica, entre otras disposiciones.



Informamos:

A partir del **15 de octubre de 2019**, estaremos ubicados en la Calle 14 Carrera 13 avenida circunvar Centro Comercial Uniplex locales 17, 18 y 19. Las líneas telefónicas no cambian.

Para solicitudes y asesorías nuestra **Línea Efectiva** estará a su disposición tiempo completo.

Línea Efectiva: Medicalizada / 24 horas	Bogotá	Medellín	Cali	Barranquilla
	401 0447	444 1246	403 6400	353 7559
Otras ciudades		018000-9-19667		

Así se vivió el Simposio sobre SG-SST

en Sincelejo



Gerentes, administradores, coordinadores del SST y de calidad, y miembros del Copasst, se dieron cita el pasado 9 de octubre en el Hotel Malibú de Sincelejo, esto en el marco del Simposio Lineamientos del Sistema de Gestión de Seguridad y Salud en el trabajo y Riesgo Psicosocial.

En total **asistieron unas 22 empresas**, afiliadas en los Departamentos de Sucre y Córdoba. El evento fue organizado por **Colmena Seguros**.

XVII Congreso de Salud

Montería



El evento se realizó el pasado 11 de septiembre, el cual contó con una asistencia aproximada de 170 personas, pertenecientes a las empresas afiliadas a **Colmena Seguros** de Córdoba, Sucre y Bajo Cauca Antioqueño.

Su enfoque estuvo orientado desde la gestión del riesgo vs cultura de la prevención en el sector salud.

El Congreso contó con la participación de importantes ponentes de organizaciones como el **Incontec**, **Emergencys S.A.S**, entre otros.

Encuentro Experiencial

(Entrenamiento de Brigadas
de emergencias)

Popayán



Objetivo: Aplicación práctica en la atención de emergencias, en el cual el brigadista logre mostrar el conocimiento aprendido en las sesiones de la Línea de Emergencias del Programa Formar; se revisaran temas como; manejo de atención de primeros auxilios en situaciones límite; manejo de incendios avanzado y normas de seguridad en estructuras colapsadas.

Dirigido a: Encargado SG-SST; Lideres de Brigada, Brigadistas

Lugar: Parcelación Lagos de Morinda, kilómetro 3, vía vereda Santa Rosa. Por el complejo deportivo juegos nacionales; Popayán, Cauca.

Horario:
7:00 a. m. a 4:00 p. m.
¡Cupo limitado!

25 Octubre
2019

**Para inscripciones y mayor
información comunícate con:**

Leidy Johana Barbosa
Teléfono: 6 66 28 01 Ext. 30144
lbarbosa@fundaciongruposocial.co

En octubre, Colmena Seguros
hará presencia en los siguientes eventos:

**Foro de La Salud y 26.º Foro
Farmacéutico**

ANDI
21, 22 y 23 de octubre
Cartagena

[Ver más aquí](#)

XXI Congreso Internacional FITAC

24 y 25 de octubre
Barranquilla

[Ver más aquí](#)



smart
- Understand the world -



Plan Aliados
Beneficios para ti. Beneficios para todos.

Hasta 45% de descuento en programas de inglés y francés

¿Cómo acceder al beneficio?

Comunícate con: Cristina Rojas
Cel: 3006658570 PBX: (+57 1)210 2484 ext. 1107
Para más información ingresa a www.smart.edu.co



FranklinCovey
CULTURAS EXTRAORDINARIAS. EJECUCIÓN EXTRAORDINARIA



Plan Aliados
Beneficios para ti. Beneficios para todos.

Por ser cliente o afiliado a Colmena Seguros, recibe un 10% de descuento en el Taller “Los 7 hábitos de las personas altamente efectivas” dictado por FranklinCovey.

¿Cómo acceder al beneficio?

Comunícate con Monica Herrera al celular 301 6145828 o al correo monicaherrera@franklincovey.com.co

Para conocer más sobre Franklin Covey ingresa a www.franklincovey.com.co

Conoce la información de nuestros boletines:

Para descargar nuestros boletines ingresa a: www.colmenaseguros.com y da clic en el banner **Boletines**.

NotiColmena

Información entre aliados

**Lecciones
Aprendidas**



PREVENCIÓN
INTEGRAL

**Conocimiento
al día**

Para mayor información comunícate con nuestra Línea Efectiva

Síguenos en:



Línea Efectiva

Bogotá / 401 0447 Medellín / 444 1246

Cali / 403 6400 Barranquilla / 353 7559

Otras ciudades / 01 8000-9-19667

www.colmenaseguros.com