

NotiColmena

Información entre aliados

Boletín 54 | 15 de marzo de 2020

Coronavirus ¡Todos aportamos en la prevención de infecciones respiratorias!

Colmena Seguros consciente de la importancia de adoptar adecuados hábitos de prevención en torno a los diferentes virus que se presentan en el ambiente y que son causantes de enfermedades respiratorias.



Colmena
Seguros



UNA EMPRESA DE
FUNDACIÓN
GRUPO SOCIAL

Presidente
Rodrigo Paredes García

Secretaria General
Alma Ariza Fortich

Vicepresidente Comercial de Riesgos Laborales
Rafael Genaro Herrera Ossa

Gerente Técnico Médico de Riesgos Laborales
Luz Stella Rodríguez Rincón

Vicepresidente Comercial de Seguros de Personas
Carlos Eduardo Hernández Bonilla

Vicepresidente Técnico de Seguros de Personas
Andrés David Mendoza Ochoa

Vicepresidente de Operaciones
María Clemencia Jaramillo Vargas

Vicepresidente Financiera
Luz Marina Lacouture Lacouture

Gerente de Mercadeo Estratégico
Juan Manuel Pereira Vesga

Comité Editorial

Juan Manuel Pereira Vesga
Gerente de Mercadeo Estratégico

María Camila Almonacid
Gerente de Marca y Comunicaciones

Edwin Henao Acevedo
Profesional de Marca y Comunicaciones

SECLATAM
Agencia de Relaciones Públicas

Consejo de Redacción

Paola Machado
Profesional de Producto

Luis Fernando Rocha
Profesional de Mercadeo

Johan Cuestas
Profesional de Medios Digitales

Diagramación y Diseño
Catalina Rojas
The Juju Colombia

Fotografías
Banco de imágenes **Colmena Seguros**

- 4** **Editorial**
Continuamos en el 2020 enfocados en cuidar a nuestros clientes
Rodrigo Paredes García
- 6** **Noticia del Mes**
Coronavirus
¡Todos aportamos en la prevención de infecciones respiratorias!
- 8** **Riesgos Laborales**
▶ **Nuevas cartillas:** Procesos de atención médica y prestaciones asistenciales y económicas, en accidentes y enfermedades laborales
▶ **Colmena Gestión. Módulo 3:** Diagnóstico Seguridad y Salud en el Trabajo y Plan de mejora
- 10** **Seguros de Personas**
La aseguradora **Colmena Seguros** lanza nuevo seguro exequial de acompañamiento. Publicación hecha por el periódico La República
- 12** **Entrevista**
Nuevas funcionalidades del asesor virtual de **Colmena Seguros** y nuestro portal web
- 14** **Legal**
Recuerda lo que debes saber sobre el Sistema de Afiliación Transaccional (SAT).
- 16** **Desde las Sucursales**
FORMAR 2020, así se vivió en Barranquilla y Medellín
- 17** **Eventos**
Acompañanos en nuestros Facebook live
- 20** **Aliados**
Conoce nuestro aliado del mes **Analizar.**



Continuamos en el 2020 enfocados en cuidar a nuestros clientes

En **Colmena Seguros** comenzamos un 2020 en que seguimos comprometidos con la atención integral de las necesidades de protección de las personas. Siempre con el mejor servicio, y enmarcados en la solidaridad, la ética, los valores trascendentes y la preocupación por el bien común, como empresa de la **Fundación Grupo Social**.

En este primer trimestre hemos venido avanzando en la estrategia que nos trazamos para cuidar a nuestros clientes y promover su bienestar y progreso.

En Riesgos Laborales el objetivo está en prestar el mejor Servicio, en la prevención efectiva, y el acompañamiento a los trabajadores y sus

empleadores en los momentos de mayor vulnerabilidad. En especial, continuaremos nuestra presencia en empresas afiliadas a través de nuevos módulos de prevención. De otro lado, gracias a al trabajo articulado que venimos desarrollando, consideramos prioritario divulgar la información relacionada con las nuevas normas del SG-SST y su implementación. Queremos que nuestros afiliados encuentren el respaldo que necesitan y nos comprometemos a promover en las empresas el uso de las capacidades y metodologías de gestión de riesgos que Colmena ha diseñado con foco en la prevención.

En Seguros de Personas, seguiremos esforzándonos por ampliar la cultura aseguradora de protección en el país. Continuaremos desarrollando, de manera efectiva, ciclos continuos de innovación focalizados en generar nuevas soluciones atender las necesidades de protección de nuestros clientes. De igual manera, nuestros equipos mantendrán su foco en la gestión de todas aquellas necesidades de nuestros asegurados con criterios de oportunidad y solidaridad.

En cuanto a los avances en tecnología, muy pronto la modernización de la plataforma de administración de pólizas nos permitirá brindar mejores servicios y facilitará la gestión de nuestros clientes e intermediarios.

Nos propusimos continuar evolucionando en la forma cómo prestamos nuestros servicios, con coherencia para evidenciar que cumplimos lo que prometemos y con comunicación constante con nuestros asegurados. Al finalizar este 2020 serán ustedes quienes nos cuenten su experiencia. 🍯

Colmena Seguros, una compañía diferente para un futuro diferente.



Por: Rodrigo Paredes García
Presidente de Colmena Seguros

Coronavirus

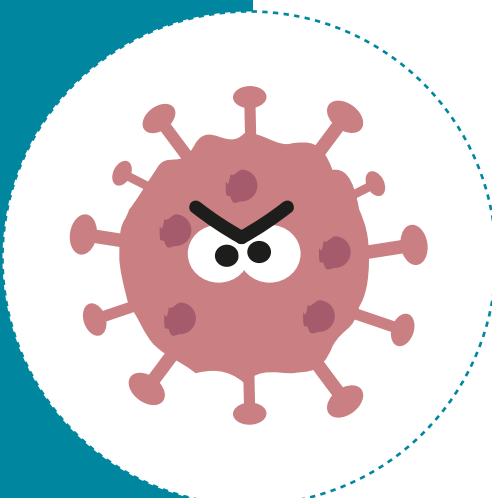
¡Todos aportamos en la prevención de infecciones respiratorias!

Colmena Seguros consciente de la importancia de adoptar adecuados hábitos de prevención en torno a los diferentes virus que se presentan en el ambiente y que son causantes de enfermedades respiratorias, desea poner a disposición de todos nuestros clientes el siguiente material educativo para Coronavirus, porque todos somos parte en la prevención de infecciones respiratorias.

Recientemente la Organización Mundial de Salud (OMS) informó la ocurrencia de casos de Infección Respiratoria Aguda Grave (IRAG) causada por un nuevo coronavirus (nCoV2019 o Covid-2019) en Wuhan (China), desde la última semana de diciembre de 2019.

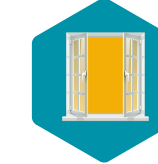
Los primeros casos se presentaron en personas que estuvieron en un mercado de pescado y animales silvestres de Wuhan, se ha confirmado casos en personas que estuvieron en esta y otras zonas de China y en países como Tailandia, Japón, Corea del Sur y Estados Unidos.

Pero, **¿qué son los coronavirus?** son virus que surgen periódicamente en diferentes áreas del mundo y que causan Infección Respiratoria Aguda (IRA) de leve a grave, en personas y animales. A medida que mejoran las capacidades técnicas para detección y la vigilancia de los países, es probable que se identifiquen más coronavirus.



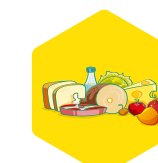
Las recomendaciones estándar de la OMS, para reducir la **exposición** y evitar así infecciones respiratorias, son las siguientes:

Si estás cerca de personas con resfriado, usa tapabocas para evitar contagiarte.



Ventila los ambientes donde te encuentres: casa, salones y oficinas.

Lávate frecuentemente las manos usando agua y jabón o un desinfectante para manos a base de alcohol. Muy importante hacerlo antes de comer o preparar alimentos.



Mantén una alimentación balanceada rica en frutas y verduras.

Evita el consumo de productos animales crudos o poco cocidos. La carne cruda, la leche o los órganos de los animales deben manipularse con cuidado para evitar la contaminación cruzada con alimentos crudos.



Para los viajeros se recomienda que si tienen como destino países donde el virus circula y pueden postergar dicho viaje, lo reprogramen de acuerdo con la evolución de esta condición de salud.

Si estuvieron en países donde el virus circula, consulten preventivamente a su servicio de salud en caso de sentirse enfermos durante y después del viaje e informen a los profesionales de salud las zonas que visitaron.



No viajes si te sientes enfermo.

Evita asistir a sitios de alta afluencia de personas si tienes: tos, fiebre, secreción nasal y otros síntomas como dolor de garganta, dolor de cabeza o dolores musculares.

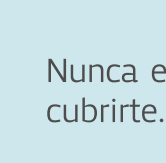


Recomendaciones de la OMS, para reducir la **transmisión** de infecciones respiratorias:

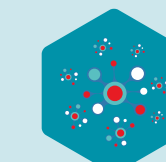
Si tienes síntomas de resfriado, usa tapabocas para evitar contagiar otras personas.



Cuando tosas y estornudes, cúbrete la boca y la nariz flexionando el codo o usando un pañuelo: desecha el pañuelo inmediatamente y lávate las manos con agua y jabón.



Nunca estornudes o tosas en la mano o sin cubrirte.



Si tienes fiebre de difícil control por más de dos días, tos y dificultad para respirar o respiración más rápida de lo normal, si el pecho te suena o te duele al respirar, somnolencia o dificultad para despertar, ataques o convulsiones, decaimiento o deterioro del estado general en forma rápida o el curso clínico es inusual o inesperado busca atención médica temprana y comparte el historial de viajes anteriores con tu prestador de atención médica.

Desinfecta tus elementos personales en casa y en el trabajo, como teléfonos, mouse, manijas, barandas y demás herramientas que puedan estar contaminadas.



Este contenido se realizó basado en los lineamientos dados por la Organización Mundial de la salud (OMS) y el Instituto Nacional de Salud (INS).

Para saber más, te invitamos a consultar la Cartilla Educativa para Coronavirus en www.colmenaseguros.com

Nuevas cartillas:

Procesos de atención médica y prestaciones asistenciales y económicas, en accidentes y enfermedades laborales

Colmena Seguros te presenta seis nuevas cartillas para el entendimiento de nuestras empresas afiliadas, sus trabajadores y sus familias sobre los riesgos laborales, en especial los procesos de atención médica relacionados con las prestaciones asistenciales y económicas para accidentes o enfermedades laborales.



Estas son algunas referencias

Consúlta todas las cartillas en:
www.colmenaseguros.com,
sítio Gestión del Conocimiento.

Colmena Gestión. Módulo 3: Diagnóstico Seguridad y Salud en el Trabajo y Plan de mejora

¡En Colmena Seguros somos solidarios con tus necesidades! Por eso, te presentamos el Módulo 3: Diagnóstico Seguridad y Salud en el Trabajo y Plan de Mejora de Colmena Gestión, en sus dos versiones: Gestión SG-SST y Auto gestionable.

Este módulo te acompañará a cumplir con lo expedido por el Ministerio de Trabajo en la **Resolución 0312 de 2019** para la implementación de los Estándares Mínimos del Sistema de Gestión de la Seguridad y Salud en el Trabajo.

Para ingresar al módulo, dirígete a nuestro portal web www.colmenaseguros.com, registra usuario y contraseña, ve al botón "Colmena Gestión", acepta términos y condiciones y empieza a aprovechar de sus beneficios.





La aseguradora Colmena Seguros lanza nuevo seguro exequial de acompañamiento

En esta edición destacamos la publicación hecha por el **periódico La República** en su edición impresa y digital, en donde les cuentan a sus lectores sobre nuestro Seguro de Acompañamiento Exequial.

Como una manera de acompañar a las personas que pierden a un miembro de su familia por muerte, **Colmena Seguros** sacó el seguro exequial de acompañamiento.

“Identificamos que las personas necesitan tener la tranquilidad de contar con el respaldo de una compañía que se encargará de los gastos exequiales y otros como la asesoría jurídica y la opinión médica en caso de ser necesario”, dijo Carlos Hernández, vicepresidente de seguros de personas de **Colmena Seguros**.

Esta póliza, que está disponible en planes mensuales desde \$4.000, garantiza a las personas que sus gastos exequiales estarán cubiertos y, además, incluye la cobertura de otras necesidades adicionales como una segunda opinión médica y las asesorías jurídicas que se requieran.

En un plan clásico de este producto se pueden incluir hasta cuatro asegurados dependientes y dentro de los beneficios incluye un auxilio adicional para gastos de exhumación o de libre destinación, un auxilio por no utilización de la póliza del grupo asegurado y gastos de repatriación.

Esta póliza, que está disponible en planes mensuales desde \$4.000, garantiza a las personas que sus gastos exequiales estarán cubiertos y, además, incluye la cobertura de otras necesidades adicionales como una segunda opinión médica y las asesorías jurídicas que se requieran.



De acuerdo con el Primer Estudio de Demanda de Seguros, el seguro exequial está en la categoría de seguros voluntarios y la demanda de los hogares por este tipo todavía es muy baja.

Cerca de 30% de los hogares está vinculado a los seguros voluntarios, que incluyen accidentes personales, hogar, automóvil y desempleo, entre otros.

Colmena Seguros cuenta con 385.487 personas aseguradas en el ramo de exequiales y tiene proyectado un crecimiento de 37% en 2020.

[Ver artículo en LA REPÚBLICA aquí.](#)



Nuevas funcionalidades del asesor virtual de Colmena Seguros y nuestro portal web

Colmena Seguros continúa mejorando sus canales de comunicación e interacción con nuestros clientes, por eso este 2020 nuestra asesora virtual 'Mari' y nuestro portal web presentan nuevas funcionalidades.

NotiColmena conversó con Elba Cecilia Cuadros Corredor, Directora de Canales de **Colmena Seguros**, quien nos habló de estas novedades y sobre cómo nuestros clientes podrán beneficiarse con estas nuevas funcionalidades.

NotiColmena: Elba, comencemos por las novedades que tiene para este año una de las secciones de nuestro portal web, ¿qué facilitará la nueva funcionalidad en la búsqueda de IPS?

Elba Cuadros: La consulta de nuestra red de prestadores asistenciales basados en la ubicación de nuestro usuario, esto quiere decir que la herramienta de búsqueda les mostrará las IPS más cercanas a su ubicación y también tendrá la opción de indicarle al usuario la ruta que menor tiempo le lleve para llegar a su destino.

NotiColmena: ¿Qué objetivo cumple esta nueva funcionalidad para nuestras empresas afiliadas?

Elba Cuadros: Con esta nueva funcionalidad queremos asesorar y acompañar mejor a nuestros clientes, de una manera clara y sencilla, fortaleciendo así nuestros canales digitales.



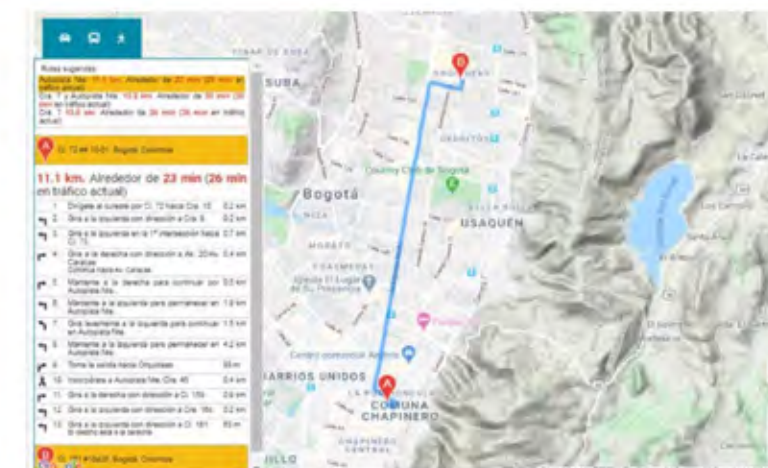
NotiColmena: ¿Cómo funcionará entonces esta nueva búsqueda?

Elba Cuadros: Es muy sencillo: nuestros clientes solo deberán ingresar a nuestro portal **www.colmenaseguros.com**. El acceso a esta funcionalidad lo encontrarán en el home de nuestra página, en el banner de acceso que está marcado como Consulta nuestra red de IPS, que encontrarán en la parte lateral derecha del mismo...



...Una vez ingresen allí, solo deberán seleccionar el servicio requerido, el departamento y la ciudad... así de fácil podrán hacer uso de esta nueva funcionalidad.

Nombre	Dirección	Horario	Especialidad
CLINICA DEL TRABAJADOR S.A.S.	CALLE 90 No. 14-100	24 HORAS	IPS HOSPITALARIA
CLINICA DEL OCCIDENTE	AV. AMÉRICA 8 PISO 20	24 HORAS	IPS HOSPITALARIA
CLINICA PALERMO	CALLE 41 No. 22 - 102	24 HORAS	IPS HOSPITALARIA



NotiColmena: Sin embargo esta no es la única novedad en cuanto a nuestros canales de interacción con nuestros clientes. Mari, nuestra asesora virtual, también trae algunas noticias, ¿de qué se trata?

Elba Cuadros: Son dos buenas noticias, la primera tiene que ver con la **interacción** con la **Línea Efectiva**, a partir del 24 de diciembre de 2019 las preguntas sin contexto o para las cuales Mari no está entrenada, están siendo retomadas por un asesor de la Línea Efectiva a través del chat, de manera que podamos brindar una mejor experiencia al usuario, garantizando una atención integral a través de este canal.

Por otro lado está la de **Certificados de afiliación Riesgos Laborales**, desde el 21 de enero de este año, los certificados de afiliación de Riesgos laborales para trabajadores se están generando a través de Mari, con esto queremos hacerles las cosas fáciles a nuestros clientes.

NotiColmena: Recordemos por favor, ¿cuál es el papel de la Dirección de Canales de Colmena Seguros de cara a nuestros afiliados?

Elba Cuadros: Fortalecer el mejoramiento continuo de los procesos de atención y comunicación con los clientes que involucra de manera activa la investigación, la innovación y la tecnología, buscando así atender la necesidades de nuestros clientes y que estas generen bienestar y progreso; esto nos compromete a seguir trabajando para consolidar el modelo de Servicio de **Colmena Seguros**.

Recuerda consultar estas y otras novedades a través de nuestro portal web: www.colmenaseguros.com

Recuerda lo que debes saber sobre el Sistema de Afiliación Transaccional (SAT)

En el año 2016, el Ministerio de Salud creó el Sistema de Afiliación Transaccional, en ese momento, como forma unificada de afiliación y reporte de novedades al Sistema de Seguridad Social en Salud. El Ministerio ha continuado incluyendo en él, sistemas, nuevos actores y en esta ocasión mediante la Resolución 2389 de 2019, entra en operación el Sistema General en Riesgos Laborales.

Se podrá acceder a este sistema transaccional en el portal www.miseguridadsocial.gov.co.

Para el sistema de riesgos laborales, su implementación será gradual como te contaremos en las próximas ediciones de **NotiColmena**.

Por ahora te invitamos a recordar lo más importante en nuestro ABECÉ de la Resolución 2389/2945 de 2019.

Haciendo clic aquí.



Lavado de Manos

Dale una mano a tu salud siguiendo estos consejos al lavar tus manos.

Duración del lavado: entre 40 y 60 segundos.

Revisemos la técnica correcta para el Lavado de manos: ésta incluye utilizar agua y jabón o una solución para manos a base de alcohol:

1 Mójate las manos.	2 Aplica suficiente jabón para cubrir todas las superficies de las manos.	3 Frota las palmas de las manos entre sí.
4 Frota la palma de la mano derecha contra el dorso de la mano izquierda, entrelazando los dedos, y viceversa.	5 Frota las palmas de la mano entre sí, con los dedos entrelazados.	6 Frota el dorso de los dedos de una mano contra la palma de la mano opuesta, manteniendo unidos los dedos.
7 Rodeando el pulgar izquierdo con la palma de la mano derecha, frótalo con un movimiento de rotación y viceversa.	8 Frota la punta de los dedos de la mano derecha contra la palma de la mano izquierda, haciendo un movimiento de rotación, y viceversa.	9 Enjuágate las manos.
10 Sécate las manos con una toalla de un solo uso.	11 Utiliza la toalla para cerrar el grifo.	12 ¡Ahora tus manos son seguras!

FORMAR 2020, así se vivió en Barranquilla y Medellín

Colmena Seguros desde su ramo de Riesgos Laborales juega un papel relevante en el acompañamiento de sus empresas afiliadas y aporta significativamente a la generación de la cultura de prevención de riesgos laborales en el país. Por lo anterior, inició desde el pasado 7 de febrero en Barranquilla, y el 11 del mismo mes en Medellín, un recorrido por diferentes regiones del país con **FORMAR 2020**.

FORMAR 2020, es el programa de formación y capacitación de **Colmena Seguros**, que desde hace más de 18 años, ha puesto a disposición de sus empresas afiliadas un espacio para impartir conocimiento con bases teóricas y prácticas fundamentales para un adecuado manejo del Sistema de Gestión de Seguridad y Salud en el Trabajo (SG-SST).

El encuentro que este año se realiza en las principales ciudades del país, está enfocado en la Evolución del SG-SST: cómo vamos y qué desafíos nos esperan, respondiendo al compromiso que tiene **Colmena Seguros** con sus empresas, de asesorarlas y capacitarlas. En esta oportunidad el evento cuenta con la participación especial de la Organización Internacional del Trabajo (OIT).

A continuación, algunas de las mejores imágenes en Barranquilla y Medellín. Próximamente FORMAR llegará a Bogotá (25 de febrero), Cali (4 de marzo) y Bucaramanga (19 de marzo).



Barranquilla



Barranquilla



Barranquilla



Medellín



Medellín



Medellín



Coronavirus

¡Todos aportamos en la prevención de infecciones respiratorias!

En **Colmena Seguros** entendemos que estar informados es otra forma de prevenir los riesgos, por eso te invitamos a que te conectes a nuestro próximo **Facebook Live** y descubras cómo generar una cultura de prevención.

con:

Bernardo Torres Cuervo

Gerente de prestaciones asistenciales y económicas

Colmena Seguros

Adriana Acevedo González

Gerente de producto

Colmena Seguros

Martes 17 de marzo de 2020 / 9:00 a.m.



Acompáñanos en nuestro Facebook Live del lanzamiento de Formar 2020

Contaremos con la asistencia de:

- ▶ **Invitado especial de la Organización Internacional del Trabajo - OIT. Italo Cardona** especialista principal en legislación laboral y administración de trabajo en la Oficina de la OIT.
- ▶ **Dra. Luz Stella Rodríguez**, Gerente Técnico Médica de Riesgos Laborales de **Colmena Seguros**.
- ▶ **Dra. Alma Ariza**, Secretaria General de **Colmena Seguros**.

La cita es el jueves
19 marzo 2020

10:30 a.m en nuestro fan page de facebook de **Colmena Seguros**

¡Te esperamos!

Aliados



Plan Aliados
Beneficios para ti. Beneficios para todos.

**Por ser cliente o afiliado a
Colmena Seguros**

**Obtén el 30% y 10% de descuento
en exámenes de laboratorio
clínico en Bogotá y Chía.**

Aplican términos y condiciones, consúltalos en:

www.aliadoscolmena.com

Conoce la información de nuestros boletines:

Para descargar nuestros boletines ingresa a: www.colmenaseguros.com y da clic en el banner **Boletines**.

NotiColmena
Información entre aliados

**Lecciones
Aprendidas**

**PREVENCIÓN
INTEGRAL**

**Conocimiento
al día**

Para mayor información comunícate con nuestra Línea Efectiva

Síguenos en:



Línea Efectiva

Bogotá / 401 0447 Medellín / 444 1246
Cali / 403 6400 Barranquilla / 353 7559
Otras ciudades / 01 8000-9-19667
www.colmenaseguros.com