

# NotiColmena

Información entre aliados

Boletín 52 | 15 de diciembre de 2019



## Especial de Navidad

*En esta edición te invitamos a recordar los mejores momentos que hemos tenido durante este año, en el que juntos construimos momentos de Bienestar y Progreso para nuestros asegurados y sus familias.*



Colmena  
Seguros

UNA EMPRESA DE  
FUNDACIÓN  
GRUPO SOCIAL





**Presidente**

Rodrigo Paredes García

**Secretaria General**

Alma Ariza Fortich

**Vicepresidente Comercial de Riesgos Laborales**

Rafael Genaro Herrera Ossa

**Gerente Técnico Médico de Riesgos Laborales**

Luz Stella Rodríguez Rincón

**Vicepresidente Comercial de Seguros de Personas**

Carlos Eduardo Hernández Bonilla

**Vicepresidente Técnico de Seguros de Personas**

Andrés David Mendoza Ochoa

**Vicepresidente de Operaciones**

María Clemencia Jaramillo Vargas

**Vicepresidente Financiera**

Luz Marina Lacouture Lacouture

**Gerente de Mercadeo Estratégico**

Juan Manuel Pereira Vesga

**Comité Editorial**

**Juan Manuel Pereira Vesga**

Gerente de Mercadeo Estratégico

**María Camila Almonacid**

Gerente de Marca y Comunicaciones

**Edwin Henao Acevedo**

Profesional de Marca y Comunicaciones

**SECLATAM**

Agencia de Relaciones Públicas

**Consejo de Redacción**

**Paola Machado**

Profesional de Producto

**Luis Fernando Rocha**

Profesional de Mercadeo

**Johan Cuestas**

Profesional de Medios Digitales

**Diagramación y Diseño**

Catalina Rojas  
Wunderman Thompson Colombia

**Fotografías**

Banco de imágenes Colmena Seguros



## Resumen del año

**Colmena Seguros**, como empresa de la Fundación Grupo Social, trabaja para acompañar a las familias cuando más lo necesitan y se preocupa por contribuir a la cultura de protección a través de productos que generen confianza y atiendan las verdaderas necesidades de los colombianos.

Ofrecemos soluciones de aseguramiento en Seguros de Personas y Riesgos Laborales, para acompañar la construcción de bienestar y progreso de las personas, y cuyo fin es avanzar hacia una sociedad más justa.

Para contarlo, construimos mes a mes nuestro boletín institucional **NotiColmena**, por medio del cual mantenemos informados a nuestros clientes con cada una de las novedades de la Compañía.

En esta edición queremos invitarte a recordar esos momentos que nos han permitido contar el quehacer de **Colmena Seguros**, como pilar fundamental del Sistema de Seguridad Social Nacional, mediante la prestación de unos servicios de promoción, prevención, atención, rehabilitación e indemnización.

Esperamos que esta edición especial sea de tu agrado y pueda resumir los momentos más destacados del año, recordándonos cómo hemos venido trabajando juntos en la construcción de bienestar y progreso de los colombianos.



## Nuestro portal web presentó su nuevo diseño web responsive

Porque nos gusta hacer las cosas fáciles, en enero de 2019 presentamos a nuestros clientes, tantos de ARL como de Seguros de Personas, el nuevo diseño web responsive de nuestro portal web [www.colmenaseguros.com](http://www.colmenaseguros.com)

Esta implementación permitió una consulta fácil y rápida desde cualquier dispositivo, generando así una experiencia satisfactoria para los visitantes y clientes de **Colmena Seguros**.

Envío de facturas pasó de ser física a digital



Los clientes de pólizas colectivas o institucionales comenzaron a vivir una nueva experiencia virtual gracias a la implementación de la factura electrónica, lo que permitió que a través del buzón: [recaudomercadeoempresarial@colmena-seguros.com.co](mailto:recaudomercadeoempresarial@colmena-seguros.com.co) recibieran un correo con la factura de pago, también descargarla a través de nuestro portal web [www.colmenseguros.com](http://www.colmenseguros.com)



## Bajo el eslogan Todo suma se llevó a cabo la versión 2019 de Formar

La gira nacional de Formar 2019 inició en Barranquilla, continuando por Cali, Medellín, Bogotá y Bucaramanga, un programa con el que **Colmena Seguros** pone a disposición de sus empresas afiliadas una serie de capacitaciones presenciales y virtuales, productos de promoción y prevención y las herramientas tecnológicas que se han dispuesto como oferta de valor y como activo principal, en pro de una adecuada cultura de prevención.

El evento logró reunir a por lo menos 2900 empresas en todo el país, lo que ha permitido seguir aportando en la disminución del índice de siniestralidad en el país que, a cierre de 2018, disminuyó un 4% y quedó en 63%. Formar se realiza desde hace 12 años por la Compañía.



## Se lanzó nuevo producto para el manejo seguro de Sustancias Químicas

El denominado Sistema de Gestión para el Manejo Seguro de Sustancias Químicas, llegó para recordarnos que en cuanto a prevención química, todos hablamos el mismo lenguaje. El producto, que se ofreció para todas las empresas con un enfoque de gestión del riesgo, ayuda a gestionar las sustancias químicas durante el ciclo de vida del producto.

Con él, se presentaron tres nuevos productos de promoción y prevención: Análisis de Puesto de Trabajo, Modelo de Gestión para la Prevención del Accidente Laboral ATENEA y el Modelo para la Detección Temprana y la Gestión de la Enfermedad Laboral.



Análisis de Puesto de Trabajo



Modelo de Gestión para la Prevención del Accidente Laboral ATENEA



Modelo para la Detección Temprana y Gestión de la Enfermedad Laboral



## Nueva resolución para el cumplimiento de Estándares Mínimos



Se trata de la nueva Resolución 0312 de 2019 que tiene por objeto establecer los estándares mínimos que deben cumplir las empresas y unidades de producción agropecuaria según el número de trabajadores y el nivel de riesgo.

Para su entendimiento **Colmena Seguros** creó el **ABECÉ** que permitía identificar los puntos clave de la Resolución que derogó la Resolución 1111

de 2017, y que puedes consultar [aquí](#). Debido a la nueva Resolución también se actualizaron algunos documentos que establecía la norma como: Manual Herramienta Estándares Mínimos y Guía Auditoría Interna.







A partir del mes de diciembre de 2019 las empresas deben remitir copia de la autoevaluación de Estándares Mínimos y el plan de mejora a las Administradoras de Riesgos Laborales

### Seguro de Acompañamiento Exequial

Con el Seguro Exequial, cubres los gastos en caso de fallecimiento de las personas amparadas en tu póliza. Ingresa a: [www.seguroexequialcolmena.com](http://www.seguroexequialcolmena.com) y conoce más sobre este producto y sus planes.



#### ¿Cuáles son los beneficios?

-  Auxilio por no utilización de la póliza de cualquier miembro del grupo asegurado, hasta por \$2.400.000.
-  Repatriación, hasta por \$25.000.000.
-  Auxilio adicional de libre destinación, hasta por \$1.200.000.
-  Traslado nacional, hasta por \$4.000.000.
-  Exoneración de pago de prima por muerte del asegurado principal, hasta por 3 meses.
-  Asistencia y consultas legales, asesoramiento y gestión documental en caso de fallecimiento.

Dependiendo del plan que elijas la cobertura varía.

Ten en cuenta que el valor asegurado de cada cobertura y la prima de tu seguro se incrementarán anualmente con el IPC del año inmediatamente anterior.

 Colmena Seguros



## Colmena se acercó más a sus empresas a través de sus nuevos Facebook Live

Con motivo del Día Internacional de la Seguridad y Salud en el Trabajo se inició un nuevo espacio a través de la red social Facebook, se trata de Colmena Te Conecta, una serie de transmisiones en vivo por medio de las cuales se busca sensibilizar y acompañar a las empresas y a sus trabajadores, en el ejercicio de adoptar prácticas de promoción y prevención que permitan seguir disminuyendo las estadísticas de enfermedades y accidentes laborales.

Es así como durante los meses de abril, julio, agosto, octubre, noviembre y diciembre, se abordaron distintas temáticas de interés para las empresas en el ramo de riesgos laborales, con invitados especiales de los ministerios de Trabajo y Transporte. Logrando un alcance orgánico de por lo menos 51,093 personas, un promedio de 1,065 personas conectadas en vivo, alrededor de 3,293 interacciones, entre comentarios y preguntas de nuestras empresas afiliadas y unas 16,428 reproducciones de todas las transmisiones de nuestros Facebook Live.

Si quieres revivir cada una de las transmisiones, haz clic en el título de tu interés:

- [Unámonos al Día Internacional de la Seguridad y Salud en el Trabajo](#)
- [¿Cómo prepararse para dar cumplimiento a los estándares mínimos de la Resolución 0312 de 2019?](#)
- [Riesgo Psicosocial en las empresas: ¿Qué son y cómo prevenirlos?](#)
- [Prevención de Desórdenes Musculo-Esqueléticos \(DME\) en el trabajo](#)
- [Seguridad vial, seguridad para toda la vía](#)



## Nació el nuevo sitio web del Plan Aliados, Beneficios para ti, beneficios para todos

Con el objetivo de consolidar aún más los beneficios que tienen nuestros clientes por estar asegurados con **Colmena Seguros**, se presentó el nuevo sitio web del Plan Aliados, un programa enfocado en construir alianzas estratégicas diferenciadoras con empresas que puedan brindarles un valor agregado a través de diversos productos y servicios.

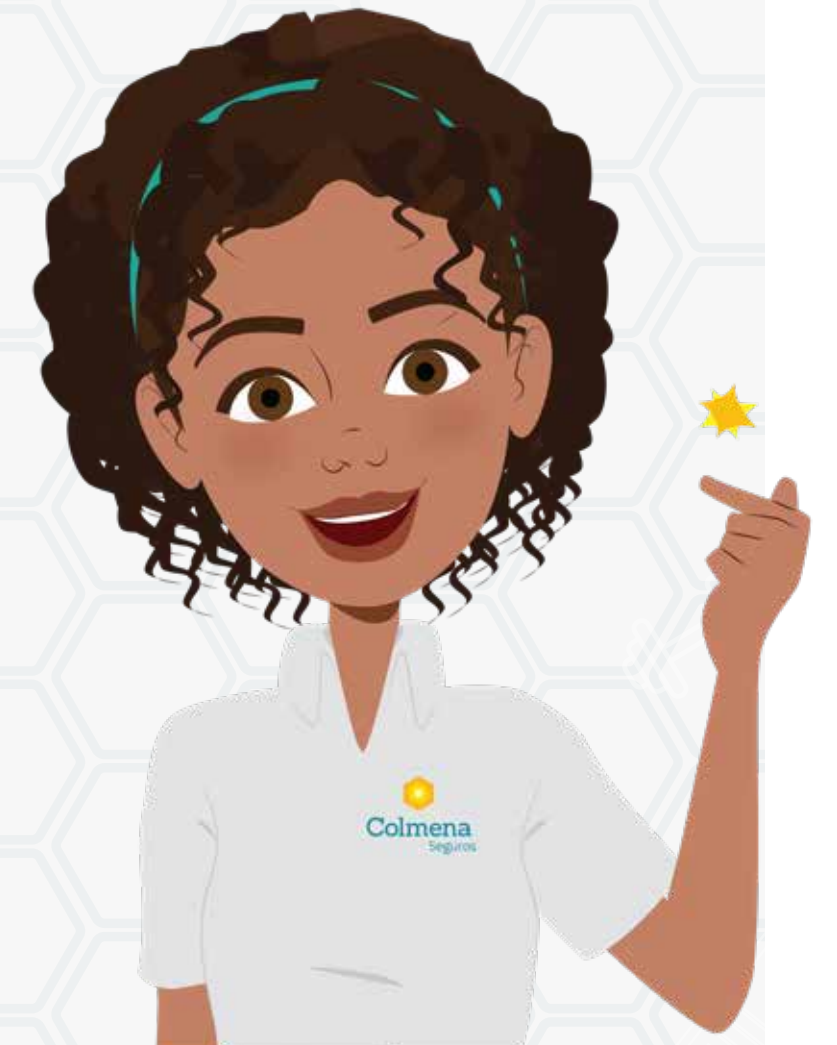
El portal del Plan Aliados, Beneficios para ti, beneficios para todos, se puede consultar desde la fecha a través de: [www.aliadoscolmena.com](http://www.aliadoscolmena.com)



## Llegó una nueva integrante al equipo de **Colmena Seguros**

Mari fue la nueva integrante de **Colmena Seguros** que nuestros clientes de Riesgos Laborales y Seguros de Personas conocieron durante el mes de junio, y llegó para responder a todas sus dudas durante los siete días de la semana, las 24 horas del día.

La nueva integrante llegó para ser un complemento a los diversos canales de contacto que tiene dispuesta la Compañía para todos nuestros clientes: 16 oficinas a nivel nacional, la Línea Efectiva, el portal web y transaccional, nuestras redes sociales y la APP.



## Empezamos a acompañar a nuestros clientes a través de la sección 'Educación Financiera'

Para **Colmena Seguros** es muy importante mantener una continua comunicación con sus clientes y contribuir a la ampliación del conocimiento en temas financieros, por eso a partir de la edición de junio del boletín **NotiColmena** se presentó un nuevo espacio denominado **Educación Financiera**, a través del cual se comenzó a compartir conceptos básicos sobre seguros y aspectos relevantes de nuestros productos y servicios.





## Colmena inauguró su primera UVAE en Barranquilla

Esta primera Unidad Vocacional de Aprendizaje para Trabajo en Alturas (UVAE), en Barranquilla, se inauguró el 23 de mayo para la empresa Tecno Fuego, fue así como se materializó un compromiso, a través del cual se fortalece un ejercicio de innovación para brindar productos y servicios que cumplan con sus principales necesidades.

La Unidad Vocacional de Aprendizaje para Trabajo en Alturas (UVAE), surge como una solución a la necesidad de proporcionar aseguramiento en la prestación del servicio a sus clientes, a través del desarrollo de sus actividades estando presente la tarea crítica de trabajo en alturas.

Ahora podrás pagar tus seguros en efectivo **vía Baloto** en **cualquier punto del país**

Seguimos haciéndote las **cosas fáciles**. Si eres cliente de **seguros individuales**:

- ▶ Seguro Exequial
- ▶ Acompañamiento Familiar Seguro Exequial Plus
- ▶ Accidentes Personales
- ▶ Tu Diario Asegurado
- ▶ Seguro de Vida con Devolución de Prima
- ▶ Protección Creciente
- ▶ Colmena Vida Segura

Sigue estos pasos:

- 1 Acércate a un punto **Baloto** en la red **VIA**.
- 2 Informa el número de convenio **950715**.
- 3 y luego el código **750 +** Tu documento de identidad.

- Con este nuevo convenio evitarás:
- ✔ Desplazamientos hasta el banco.
  - ✔ Accederás a más de 13.000 puntos de pago a nivel nacional.
  - ✔ Podrás contar con horarios flexibles.



## Cientes de Seguros Individuales comienzan a pagar **vía Baloto**

Los clientes de:

Seguro Exequial, Acompañamiento Familiar Seguro Exequial Plus, Accidentes Personales, Tu Diario Asegurado, Seguro de Vida con Devolución de Prima, Protección Creciente y Colmena Vida Segura, comenzaron a pagar sus productos en efectivo vía Baloto y en cualquier punto del país.

Un nuevo servicio que permitió a todos nuestros asegurados evitar desplazamientos hasta el banco, acceder a más de 13,000 puntos de pago a nivel nacional y contar con horarios flexibles.



## NotiColmena se renovó

Ofreciendo una imagen más fresca, pero sobre todo un mejor contenido, nuestro boletín **NotiColmena** para clientes renovó su imagen; es así como durante el mes de agosto cada uno de nuestros lectores se sorprendió con una edición que, además de las novedades en Riesgos Laborales y Seguros de Personas, presentó nuevas secciones como: la Noticia del mes, la Entrevista y Desde las Sucursales.

Seguimos haciendo las cosas fáciles para ti, asesorándote y acompañándote de una manera diferente.

## Se presentó **Autogestión de usuarios**, la nueva funcionalidad de **Oficina Virtual**

**Colmena Seguros** sigue haciendo las cosas fáciles para sus clientes, cumpliendo su promesa de valor, generando interacciones sencillas, entendibles y prácticas a través de sus canales de contacto.

Es así como se presentó la nueva funcionalidad que invita a los usuarios a auto gestionarse, esto a través de la Oficina Virtual, el canal empresarial que las empresas pueden encontrar a través del Portal web [www.colmenaseguros.com](http://www.colmenaseguros.com) a partir de esto ya no es necesario que las empresas afiliadas se comuniquen con un asesor a través de la Línea Efectiva para realizar: asignación de claves, desbloqueo o cambios de contraseñas, es suficiente con ingresar a la Oficina Virtual, escribir su nombre de usuario y contraseña, y hacer el cambio, en tiempo real y sin esperar más.



## Sucursales realizaron dos importantes eventos para empresas afiliadas



Pereira realizó su Congreso de Salud “Por la Cultura y la Seguridad en el Trabajo”, el cual tenía como objetivo actualizar a los líderes de prevención y gestión de ATEL, sobre las nuevas estrategias y metodologías de impacto en los sistemas de gestión de calidad en el sector salud.

Por otro lado, en Barranquilla se realizó ‘Conéctate: hagamos que las cosas pasen’, evento que reunió a diferentes clientes y que se formaron en diversas temáticas empresariales, gracias a esta invitación hecha por la sucursal. En Montería también se vivió el XVII Congreso de Salud que logró reunir a más de 170 personas, pertenecientes a empresas de Córdoba, Sucre y el Bajo Cauca Antioqueño. 📍



Se ofrecieron dos nuevos planes de

## Tu Diario Asegurado



Se trata de los planes C y D, los cuales brindaron una mejor indemnización de \$80,000 y \$100,000 diarios hasta por 180 días por vigencia.

Con estos nuevos planes ampliamos los beneficios de este producto, sea por incapacidad, indemnización por muerte accidental o indemnización por incapacidad total y permanente; de esta forma queda los **planes de Tu Diario Asegurado**:

	OPCIÓN A	OPCIÓN B	OPCIÓN C	OPCIÓN D
<b>Precio anual</b>	\$35.200	\$69.400	\$138.000	\$220.000
<b>Ingreso por día de incapacidad</b>	\$20.000	\$40.000	\$80.000	\$100.000
<b>Indemnización por muerte accidental</b>	\$5.000.000	\$10.000.000	\$20.000.000	\$40.000.000
<b>Indemnización por incapacidad total y permanente</b>	\$5.000.000	\$10.000.000	\$20.000.000	\$40.000.000

**Nuevos planes**

## ¿Ya conoces a la nueva integrante de nuestro equipo?



¡Hola, soy Mari!

Mari es la nueva integrante de **#ColmenaSeguros** que está disponible **24/7** para responder tus dudas sobre Seguros de Personas y ARL.

Encuéntrala en **colmenaseguros.com**

y escríbele tus dudas que ella las resuelve.



Más información Línea Efectiva:  
Bogotá / 401 0447  
Otras ciudades / 01 8000-9-19667  
[www.colmenaseguros.com](http://www.colmenaseguros.com)



## Se actualizó producto de Colmena Seguros para las empresas

Se trata del **Sistema de Vigilancia Epidemiológica para la Prevención de Desórdenes Músculo Esqueléticos**, un producto de Colmena Seguros, cuya actualización contó con la participación de diferentes áreas de la Compañía en su construcción.

El **Sistema de Vigilancia Epidemiológica para la Prevención de Desórdenes Músculo Esqueléticos**, busca apoyar a las empresas en el ejercicio de prevenir enfermedades laborales y mitigar los desórdenes músculo esqueléticos, problemática nacional que se incrementa de acuerdo con las estadísticas dadas en el sector.

A propósito de este tema, se desarrolló un Facebook Live dedicado a explicar cómo las empresas podrían acceder al producto, véalo [aquí](#). 📍





**Participamos un año más  
en la Semana de la Salud  
Ocupacional  
en Medellín**



Del 30 de octubre al 1 de noviembre **Colmena Seguros** recibió a sus empresas afiliadas en la ciudad de Medellín, al mismo tiempo que se dieron a conocer todos los servicios de la Compañía a cientos de visitantes.

Esta vez, en su edición número 25, la Semana de la Salud Ocupacional, compartió experiencias, conocimiento, transformación e innovación, y **Colmena Seguros**, como cada año acompañó y asesoró a sus empresas afiliadas, asistentes al evento; además de dar a conocer sus servicios y productos a través de un innovador stand que permitió, no solo el relacionamiento con sus visitantes, sino también un momento de interacción en torno al El Buen Vivir, la temática de este año.

Además del stand en el **Colmena Seguros** acogió a cada uno de los asistentes al evento, dos de nuestros conferencistas complementaron la agenda académica, en una charla se habló sobre cómo aplicar el Sistema de vigilancia de desórdenes músculo esquelético y en la segunda, sobre la transformación social, construyendo empresas con personas saludables y seguras. ♦



**Te deseamos a ti y a toda tu familia  
una feliz Navidad y un próspero  
Año Nuevo.**



SUPERINTENDENCIA FINANCIERA DE COLOMBIA  
**VIGILADO**  
Colmena Seguros S.A.

*En estas fechas compartamos con los más pequeños, siempre llenos de fe para hacer de esta Navidad la mejor de todas.*



# Conoce la información de nuestros boletines:

Para descargar nuestros boletines ingresa a: [www.colmenaseguros.com](http://www.colmenaseguros.com) y da clic en el banner **Boletines**.

**NotiColmena**

Información entre aliados

**Lecciones  
Aprendidas**



**PREVENCIÓN  
INTEGRAL**

**Conocimiento  
al día**

Para mayor información comunícate con nuestra Línea Efectiva

Síguenos en:



**Línea Efectiva**

Bogotá / 401 0447 Medellín / 444 1246  
Cali / 403 6400 Barranquilla / 353 7559  
Otras ciudades / 01 8000-9-19667

[www.colmenaseguros.com](http://www.colmenaseguros.com)