

NotiColmena

Información entre aliados

Boletín 40 | 26 de diciembre de 2018

Noticia destacada

Te deseamos una
**Feliz Navidad y un
2019 lleno de éxito.**



La Navidad nos recuerda que la esencia del bienestar y el progreso, está en la **unión de las familias y la sociedad.**

Conoce el proceso de creación de esta obra de arte ingresando al canal de [YouTube](#) de **Colmena Seguros**



Colmena
Seguros



2018 un año en el que la innovación marcó la pauta en la gestión de Colmena Seguros

Finalizamos el año 2018, un año lleno de retos y desafíos; algunos que nos propusimos y otros que fueron llegando como parte de la dinámica empresarial, política y económica de nuestro país.

Este año, comenzamos encaminados para cumplir nuestro propósito de apoyar a las personas mediante la atención de sus verdaderas necesidades de protección, ofreciendo soluciones innovadoras de protección en vida y en riesgos laborales. Soluciones que hoy podemos decir que han llegado de manera tangible a todos nuestros clientes y a las personas del país.

En el **Ramo de Seguros de Personas** hemos implementado procesos de innovación que nos han llevado a cambiar los esquemas que hoy tiene el sector financiero; pasamos de ofrecer seguros convencionales a entregarle a la sociedad soluciones de protección con las mínimas exclusiones y preexistencias; hemos cambiado la manera de comunicar. Hoy contamos con formatos amigables, alejándonos de los tecnicismos y utilizando un lenguaje fácil y sencillo, seguiremos trabajando para lograr que los seguros sean entendibles y asequibles para todos.

El 2018, ha sido un año de crecimiento, innovación y robustez para el portafolio de seguros de personas; los esfuerzos que hemos hecho en el desarrollo de nuevas soluciones de protección, comienzan a reflejarse a través de nuevos productos innovadores que se incluyen en el portafolio, con el **Seguro Exequial Colmena** vendimos un total de 40.919 pólizas, **el Seguro con Devolución** logró sus primeras ventas con un buen nivel de aceptación alcanzando un total de 1.420 pólizas y el pasado mes de septiembre iniciamos la penetración del **Seguro Tu Diario Asegurado**, una solución diferente, que superó sus primeras 100 ventas.

Es así como, cerramos un año acompañando a más de 1.300.000 asegurados para el Ramo de Seguro de personas, esperamos que esta cifra crezca en el 2019, así sabremos que hemos logrado proteger a más familias.

En **Riesgos Laborales**, los procesos de innovación también se hicieron presentes. Lanzamos el modelo de atención en prevención para las pyme (micro, pequeña y mediana empresa) consistentes en la plataforma **Colmena Gestión Auto-gestionable**, la cual permite realizar de manera fácil la trazabilidad del Sistema de Gestión en Seguridad y Salud en el Trabajo, con un enfoque proactivo e innovador de asesoría y acompañamiento a través la **Línea Efectiva**. Complementando este modelo, pusimos a disposición de nuestros clientes el sitio web: www.mipymesegura.co, el cual pone al alcance de las empresas de este segmento la información de prevención de manera estructurada, fácil y práctica.

El **Ramo de Riesgos Laborales** ha tenido un buen año, hemos impactado la gestión efectiva del riesgo en las empresas afiliadas a través de la formación, la cual consideramos un factor que fortalece la promoción y prevención. A cierre de este año logramos de manera presencial capacitar a 4.291 empresas y 33.201 trabajadores; y de manera virtual 6.463 empresas y 61.576 trabajadores.

Por otra parte, fortalecimos los espacios de aprendizaje a través de escenarios internacionales; fuimos el patrocinador principal del XII Congreso Internacional de Prevención de Riesgos Laborales organizado por la ORP en septiembre pasado en Cartagena, este espacio tuvo una excelente agenda académica con conferencistas de varios países y contó con más de mil asistentes a nivel nacional e internacional. Este evento además sirvió de marco para la realización de la edición 2018 de los Premios Líderes en Prevención, donde reconocimos a los mejores proyectos de prevención entre más de 106 empresas participantes.

En **Riesgos Laborales**, cerramos el año con más de 930.000 trabajadores afiliados, con una tasa de accidentalidad del 6.68 por cada 100 expuestos, controlada por los múltiples programas de promoción y prevención.

De igual manera destaco que la Asociación Colombiana de Corredores de Seguros ACOAS publicó la evaluación anual de calidad del servicio de las aseguradoras del mercado, y de nuevo resalta a **Colmena Seguros** como la empresa líder del mercado en **Riesgos Laborales**, mientras que en **Seguros de Personas** en el ramo de vida, la ubican muy por encima del promedio del sector.

Gracias a los más de 2.200.000 afiliados en **Seguros de Personas** y **Riesgos Laborales** que en 2018 confiaron en **Colmena Seguros**, hoy nos consolidamos como una compañía aseguradora con opciones asequibles, que beneficia de manera incluyente a todas las poblaciones.

Comenzaremos el 2019 con un compromiso aún más alto con nuestros clientes que permita afianzar las relaciones y seguir construyendo un futuro diferente para todos.

Rodrigo Paredes García
Presidente de Colmena Seguros

Informamos:

A todos nuestros clientes y proveedores los horarios a tener en cuenta en las festividades navideñas a nivel nacional.

- 1 El día lunes **24 de diciembre de 2018**, el horario de atención será solo de **8:00 a.m a 12 m.**
- 2 El día lunes **31 de diciembre de 2018**, no habrá atención al público.

Para solicitudes y asesorías nuestra **Línea Efectiva** estará a su disposición tiempo completo.

Línea Efectiva:
Medicalizada / 24 horas

| | | | |
|--------------------------------------|----------|----------|--------------|
| Bogotá | Medellín | Cali | Barranquilla |
| 401 0447 | 444 1246 | 403 6400 | 353 7559 |
| Otras ciudades 018000-9-19667 | | | |



Llegó la hora



El Decreto 1072 de 2015 y la Resolución 1111 de 2017 dieron los lineamientos de estándares mínimos reglamentarios para que las empresas implementarán su Sistema de Gestión de Seguridad y Salud en el Trabajo por fases. Particularmente para el 2019 se deberán desarrollar:

Fase 4: Seguimiento y Plan de Mejora: **de enero a marzo 2019**

Fase 5: Inspección Vigilancia y Control: **de abril de 2019 en adelante.**



Recuerda que **Colmena Seguros** a través de sus plataformas tecnológicas: **Colmena Gestión y Colmena gestión autogestionable**, el asesoramiento y los productos de promoción y prevención, te ayudarán a cumplir con los requerimientos que exige el Ministerio de Trabajo.

Pronto recibirás más información

Reporte vital

Antes del 28 de febrero de 2019

Debes reportar las operaciones y los lugares de trabajo en que estén presentes las fibras de crisotilo y / o las fibras de uso similar.

Ten en cuenta que la posible exposición al crisotilo y otras fibras de uso similar puede ocurrir cuando el material es alterado y esparcido en el ambiente.

En el formato Reporte Resolución 007 describe la actividad en la que posiblemente se exponga el trabajador a las fibras. Envía el formato al correo:

▶ buzoncrisotilo@fs.co  ◀

Infórmate más consultando la Resolución 007 de 2011 y la guía de entendimiento desarrollada por **Colmena Seguros** en:

www.colmenaseguros.com/paginas/crisotilo.aspx

Si tienes dudas o inquietudes comunícate con tu Director Integral de Servicio o con la Línea Efectiva.



Matrices legales

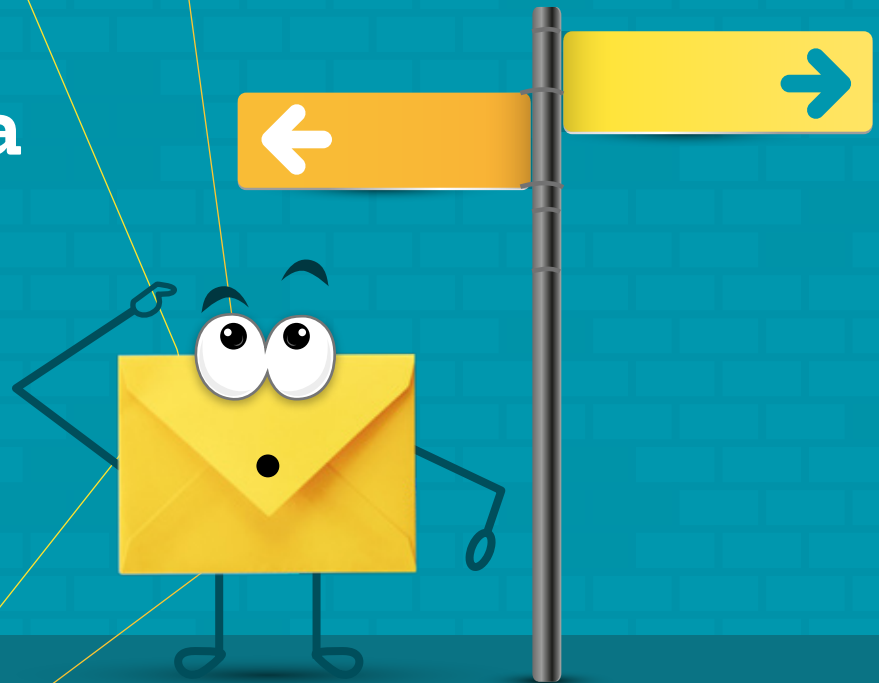
El objetivo de las matrices legales es brindar información legal necesaria en materia de riesgos laborales y Seguridad y Salud en el Trabajo, así como comunicar las entidades, estándares, normas, y demás elementos que conforman el sistema general de riesgos laborales. Por esto **Colmena Seguros** actualiza las matrices legales con corte al 25 de noviembre de 2018 para su adecuada implementación y las pone a tu disposición.

Consúltalas en: [www.colmenaseguros.com /gestión del conocimiento / innovación de productos.](http://www.colmenaseguros.com/gestión-del-conocimiento/innovación-de-productos)



Actualidad

No dejes que la **información** importante se pierda.



En **Colmena Seguros** tenemos alianzas e información importante para ti. Por eso, te invitamos a actualizar tus datos de contacto.

Es muy fácil:

- ▶ Ingresa a: www.colmenaseguros.com
- ▶ Da clic en la noticia **Actualización de datos seguros de personas** y descarga el **Formulario Conocimiento del Cliente**, diligéncialo y envíalo a: ●

servicioalclientevida@colmenaseguros.com ●



Seguros de personas

Estar protegido con Colmena Seguros, trae beneficios.



Plan Aliados
Beneficios para ti. Beneficios para todos.

Obtén el 10% de descuento en la compra de medicamentos en Droguerías Cafam.

- Para disfrutar del descuento a nivel Nacional debes presentar tu cédula y tener un **seguro de vida, desempleo, accidentes personales o exequial**.
- En clientes nuevos, el descuento aplica después del primer mes de adquirido el seguro.
- Aplica en venta presencial y pedidos a domicilio.

Más información en www.colmenaseguros.com

O comunícate con la Línea Efectiva: Bogotá 401 0447 · Medellín 444 1246 · Cali 403 6400 · Barranquilla 353 7559 · Otras ciudades 018000-9-19667

Recuerda que contamos con **dos correos** para la atención de tus **solicitudes y novedades** de Seguros de Personas:



Novedades:

A través del buzón novedadessp@colmenaseguros.com puedes solicitar:

- Actualización de datos de la empresa y/o asegurado.
- Actualización de beneficiarios y/o dependientes asegurados.
- Ingreso de asegurados.
- Retiro de asegurados.
- Cancelación voluntaria.
- Actualización sumas aseguradas.
- Cambios de plan

Solicitudes y quejas:

A través del buzón servicioalclientevida@colmenaseguros.com puedes solicitar:

- Copia de póliza.
- Copia de certificado.
- Copia de planillas de pago.
- Estados de cuenta.
- Quejas y derechos de petición.



Aliado del mes



Conoce a Franklin Covey, nuestro nuevo aliado:

Es una compañía especializada en fomentar el desarrollo del talento humano, a través de entrenamiento en las áreas de liderazgo, productividad, confianza, ejecución y educación.

Con contenidos fundamentados en conocimiento, investigación y desarrollo.

Por ser afiliado a Colmena Seguros, **obtén un 10%** de descuento en su portafolio de servicios.

Para acceder al beneficio u obtener más información comunícate con:

Mónica Herrera G
Consultor Senior
Celular: 3016145828
Teléfono fijo: 6102657 – Bogotá
E-mail: monicaherrera@franklincovey.com.co

ALIADOS es el plan enfocado a generar un valor agregado. Conoce todos sus beneficios ingresando a: [www.colmenaseguros.com /gestión del conocimiento](http://www.colmenaseguros.com/gestión-del-conocimiento) y luego ingresa a la opción “Aliados”



Conoce la información de nuestros boletines:

Para descargar nuestros boletines ingresa a: www.colmenaseguros.com, luego a Seguros de Riesgos Laborales - Gestión del Conocimiento - Material Educativo y, finalmente, "Boletines".

NotiColmena

Información entre aliados

**Lecciones
Aprendidas**



**PREVENCIÓN
INTEGRAL**

**Conocimiento
al día**

Para mayor información comunícate con nuestra Línea Efectiva

Síguenos en:



Línea Efectiva

Bogotá / 401 0447 Medellín / 444 1246
Cali / 403 6400 Barranquilla / 353 7559
Otras ciudades / 01 8000-9-19667
www.colmenaseguros.com