

# Convivencia familiar:

Economía en familia.



VIGILADO SUPERINTENDENCIA FINANCIERA DE COLOMBIA Colmena Seguros S.A.



Colmena  
Seguros

UNA EMPRESA DE



FUNDACIÓN  
GRUPO SOCIAL

**La economía en el hogar siempre es un tema de alta relevancia, y en estos momentos ocupa un lugar primordial.** Al pensar en cómo organizar las finanzas de la familia debemos involucrar a todos los miembros de familia, a fin de acordar las prioridades familiares y considerar las necesidades de todos, pues el propósito es conseguir el bienestar y el crecimiento de cada uno de los miembros del grupo familiar.

Para facilitar el manejo de las finanzas familiares, es relevante aplicar principios de manejo financiero y tener en cuenta que cada decisión debe estar asociada a una de las siguientes acciones:

# Presupuesto: 1

## La claridad respecto a los rubros

en el presupuesto te ayudará a mantener bajo control tus gastos, podrás identificar gastos innecesarios, poner atención a tus prioridades y planes financieros y tener presentes factores importantes como inversiones y ahorro. Es fundamental incluir todos los gastos familiares: desde los gastos fijos del hogar como alimentación, servicios, la educación y gastos médicos, hasta imprevistos y ahorros. Incluye en tu presupuesto el pago de impuestos y seguros obligatorios.

# Ingresos y gastos: 2

## Es vital contar con una tabla de registro

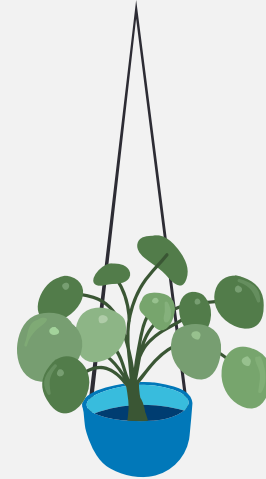
que indique y especifique todo el dinero que ingresa y sale de la economía familiar. Al visualizar los gastos e ingresos fijos y variables, evitas “fugas” de dinero en antojos no vitales y puedes programar ahorros que permitan comprar de contado evitando los intereses por préstamos o créditos. Es importante ser responsables y conscientes al manejar nuestro dinero, apegarnos al presupuesto es una disciplina necesaria para evitar el endeudamiento nocivo.

# Educación y conciencia financiera:

3

## Los hijos aprenden los hábitos financieros

desde pequeños, reconocen las prioridades, el valor del dinero, el uso apropiado de las cosas, la satisfacción de conseguir y disfrutar después del esfuerzo realizado. Es importante crear en ellos el hábito del ahorro y el cuidado del dinero. Así estarás compartiendo con ellos herramientas para manejar su independencia económica a futuro.



# Fondo de Emergencia:

4

## Diferente a un ahorro programado,

es importante contar con un fondo de emergencia para estar preparado ante eventualidades. Una vez que definas tus ingresos y gastos mensuales, podrás comenzar a armar y “alimentar” mensualmente tu fondo de emergencia para afrontar posibles contingencias como tratamientos médicos, gastos inesperados, o incluso la pérdida de empleo, etc. Tenerlo siempre disponible te permitirá manejar tus finanzas con tranquilidad, incluso considera la posibilidad de tener un seguro que cubra ciertos imprevistos.

# Define una capacidad de Ahorro: 5

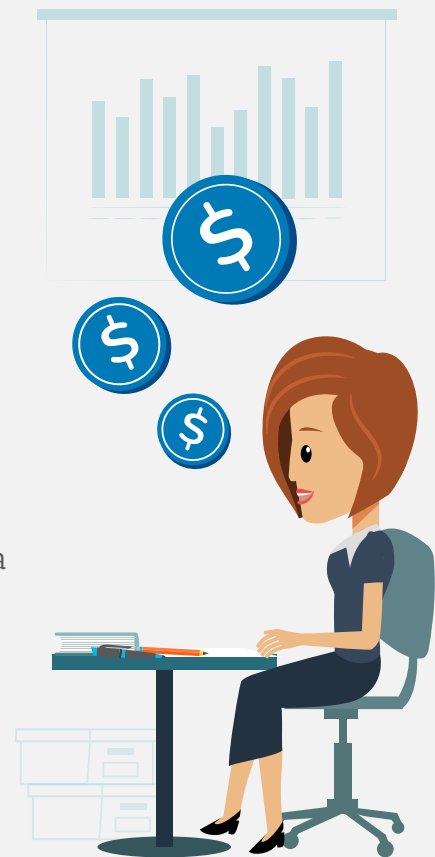
## Todo presupuesto debe establecerse dentro

de la premisa de gastar menos de lo que ganas; así dentro del presupuesto podrás reservar una suma mensual como ahorro familiar para un fin determinado, como actualizar el vehículo, tener unas vacaciones familiares, etc. Al contar con un ahorro programado puedes evitar los intereses, has planeado el momento y el tipo de compra y puedes aprovechar promociones interesantes. Recuerda que este ahorro es diferente al fondo de emergencia.

# Compras al contado: 6

## La tendencia al consumo no programado

nos impulsa a las compras con crédito, sin embargo la mejor disciplina financiera es hacer las compras al contado. Las compras programadas de esta manera afectan menos tu flujo de dinero, te permiten establecer prioridades y evitar pagar más por las cosas, comprometiendo tu futuro financiero. Usa la tarjeta de crédito sólo para ocasiones urgentes, si la usas aplica el valor a 1 sola cuota pues los intereses que cobran los bancos son elevados.



**Esperamos que estas acciones te ayuden a lograr la organización, armonía y equilibrio en las finanzas familiares.**



# Colmena

Seguros

UNA EMPRESA DE



FUNDACIÓN  
GRUPO SOCIAL

Síguenos en:



Más información Línea Efectiva:  
Bogotá / 401 0447  
Otras ciudades / 01 8000-9-19667  
[www.colmenaseguros.com](http://www.colmenaseguros.com)