

SALUD OCUPACIONAL DE LA TEORÍA A LA PRACTICA

SALUD OCUPACIONAL

MONTERIA, JULIO DE 2013.



COLMENA
vida y riesgos profesionales

ÍNDICE

- 1. Estrategia para la evaluación de la exposición.**
- 2. Control de la exposición.**
- 3. Vigilancia de la salud basada en el riesgo.**



CONTENIDO

1. **Estrategia para la evaluación de la exposición.**
2. **Control de la exposición.**
3. **Vigilancia de la salud Basada en el riesgo.**



PRIMERA FASE EN LA EVALUACIÓN DE LA EXPOSICIÓN.

Caracterización
básica

Evaluación de
la exposición

Juzgamiento de la
exposición

Perfil de la
exposición

Reevaluación de la
exposición

- ✓ Caracterización de los agentes de riesgo
- ✓ Caracterización de las circunstancias de exposición.
- ✓ Inventario de grupos similares de exposición.



L. IDENTIFICACIÓN DE RIESGOS E INVENTARIOS DE PELIGROS EN SALUD OCUPACIONAL.

Inventarios de peligros en salud ocupacional.

#	Código	MatPel	Revisión MSDS	Revisión MSDS en Línea	Aprobada para Registro Riesgos	H	S	E
5	60317694	ÁCIDO CÍTRICO, GRADO INDUSTRIAL		x	Si	X	X	
6	60335324	ÁCIDO CLORHÍDRICO, FUMANTE, 37%	x		No		X	
7	CARGO DIRECTO	ÁCIDO FLUORHIDRÍCO			No		X	

Quien la usa	Consecuencia Impacto Potencial para la Salud	MFL	Observación
Control de Calidad y Química Húmeda	Irritación ocular y vías respiratorias altas	L2	
Control de Calidad y Química Húmeda			No se encuentra en la lista de sustancias químicas de la ACGIH



L. IDENTIFICACIÓN DE RIESGOS E INVENTARIOS DE PELIGROS EN SALUD OCUPACIONAL.

PELIGRO	DESCRIPCIÓN DEL RIESGO	IMPACTO POTENCIAL	REFERENTE TÉCNICO / LEGAL	NIVEL EXPOS	PERFIL DE EXPOSICIÓN
Ruido continuo	Hipoacusia Neurosensorial en Trabajadores por Exposición Ocupacional a Ruido en la operación de SEGXXX	Pérdida auditiva Tinnitus	ACGIH GLD 011 HSE UK	I	≥ 95
				II	$\geq 85, < 95$
				III	$\geq 80, < 85$
		Sin riesgo identificado	IV	< 80	
Vibración - Mano Brazo	Lesiones neuromusculares y articulares de miembros superiores por exposición a Vibración Mano Brazo en XXXX.	Lesiones neuro músculo articulares de miembros superiores	ACGIH GLD 011 Directiva 2002/44/CE ISO 5349, Parte I	I	$> 100\%$ OEL
				II	$>50\% - < 100\%$ OEL
				III	$>10\% - < 50\%$ OEL
Vibración - Cuerpo Entero	Lesiones neuromusculares y articulares por exposición a Vibración Cuerpo Entero en la XXXX	Lesiones neuromusculares y articulares	ACGIH GLD 011 Directiva 2002/44/CE ISO 2631-I, 1997	I	$> 100\%$ OEL
				II	$>50\% - < 100\%$ OEL
				III	$>10\% - < 50\%$ OEL



L. IDENTIFICACIÓN DE RIESGOS E INVENTARIOS DE PELIGROS EN SALUD OCUPACIONAL.

CONTROLES PREVENTIVOS	CONTROLES DE MITIGACIÓN	MFL por SEG	FACTOR SEVERIDAD	FACTOR DE PROBABILIDAD
Controles en la fuente (si existe), EPP de inserción + copa, SVE, Programa Ev Exp.	EPP de inserción + copa, ARP	Acorde al SEG (cantidad de personas) y cantidad del contaminante. Ruido genera daño moderado irreversible	Acorde al SEG (cantidad de personas) y cantidad del contaminante califique la severidad y de acuerdo a los controles de mitigación existentes	Acorde al SEG (cantidad de personas y periodo de latencia de la enfermedad) califique la severidad y de acuerdo a efectividad de los controles de preventivos existentes. Tener en cuenta periodo de latencia de la enfermedad. Exposiciones >95: 5 años.
EPP de inserción, SVE	EPP de inserción, ARP			
EPP de inserción, SVE	EPP de inserción, ARP			
N/A	N/A			



SEGUNDA FASE EN LA EVALUACIÓN DE LA EXPOSICIÓN.

Caracterización
básica

Evaluación de
la exposición

Juzgamiento de la
exposición

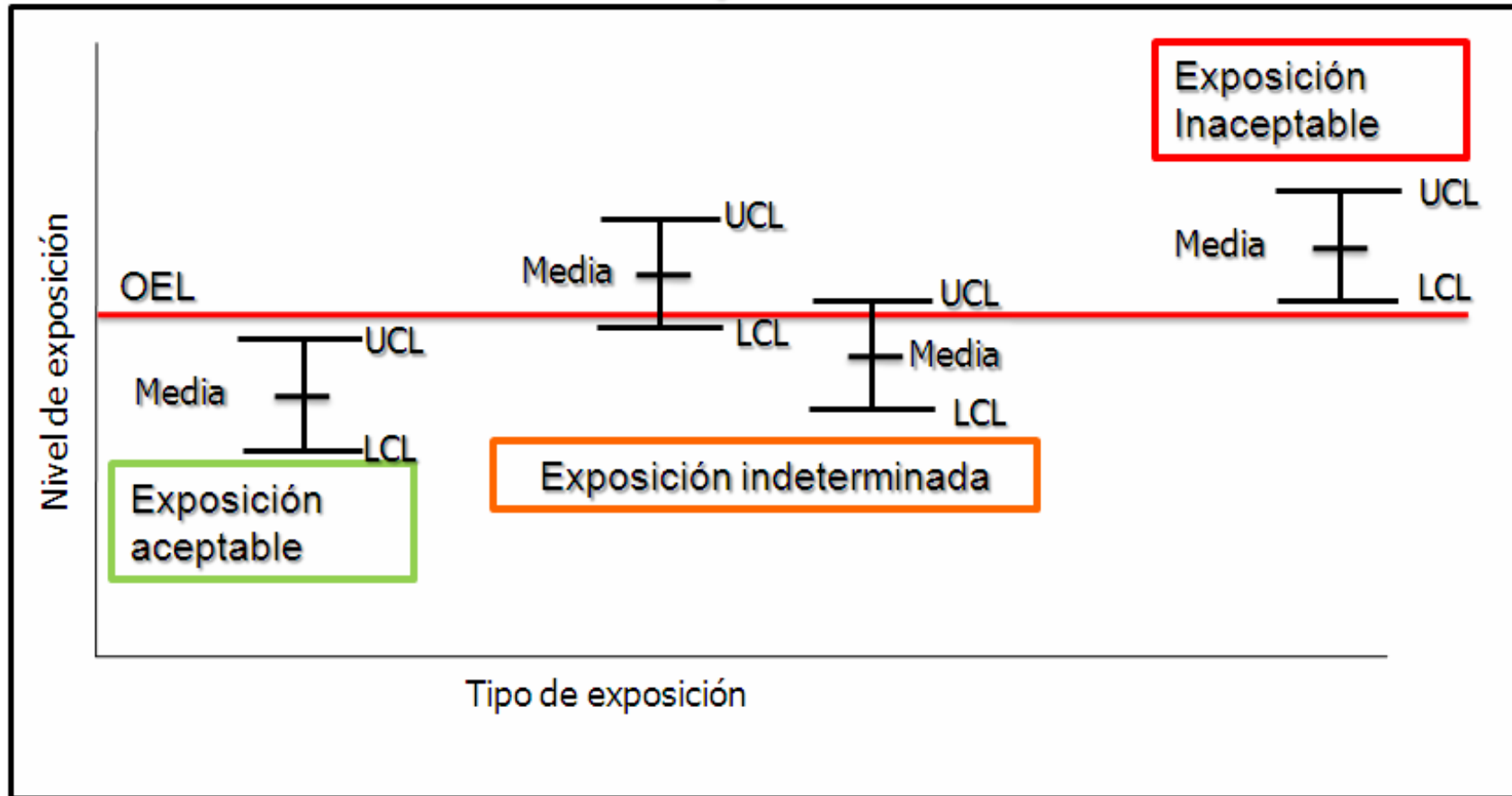
Perfil de la
exposición

Reevaluación de la
exposición

- ✓ Evaluación cualitativa
- ✓ Evaluación cuantitativa: Plan de monitoreo personal



TERCERA FASE EN LA EVALUACIÓN DE LA EXPOSICIÓN.



CUARTA FASE DE LA EVALUACIÓN DE LA EXPOSICIÓN.

Caracterización básica

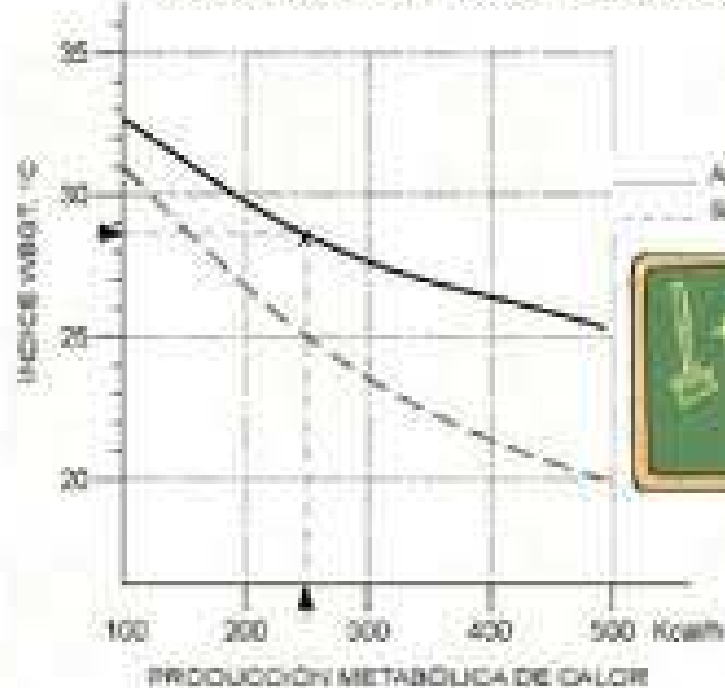
Evaluación de la exposición

Juzgamiento de la exposición

Perfil de la exposición

Reevaluación de la exposición

TLV DE LA ACGIH PARA EL ESTRÉS TÉRMICO



QUINTA FASE DE LA EVALUACIÓN DE LA EXPOSICIÓN.

Caracterización
básica

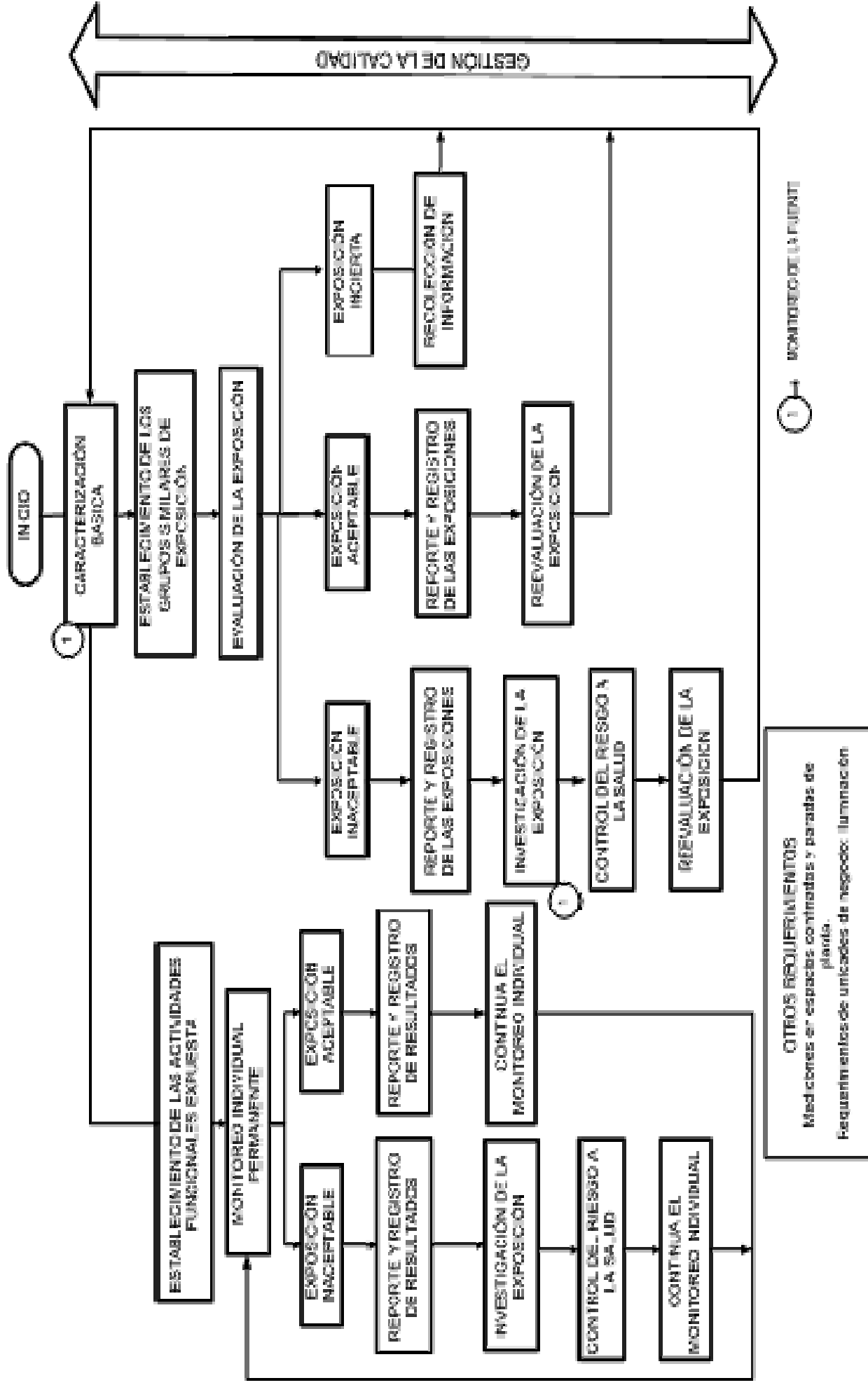
Evaluación de
la exposición

Juzgamiento de la
exposición

Perfil de
exposición

Reevaluación de la
exposición





ÍNDICE

1. **Estrategia para la evaluación de la exposición.**
2. **Control de la exposición.**
3. **Vigilancia de la salud Basada en el riesgo.**



METODOLOGÍA

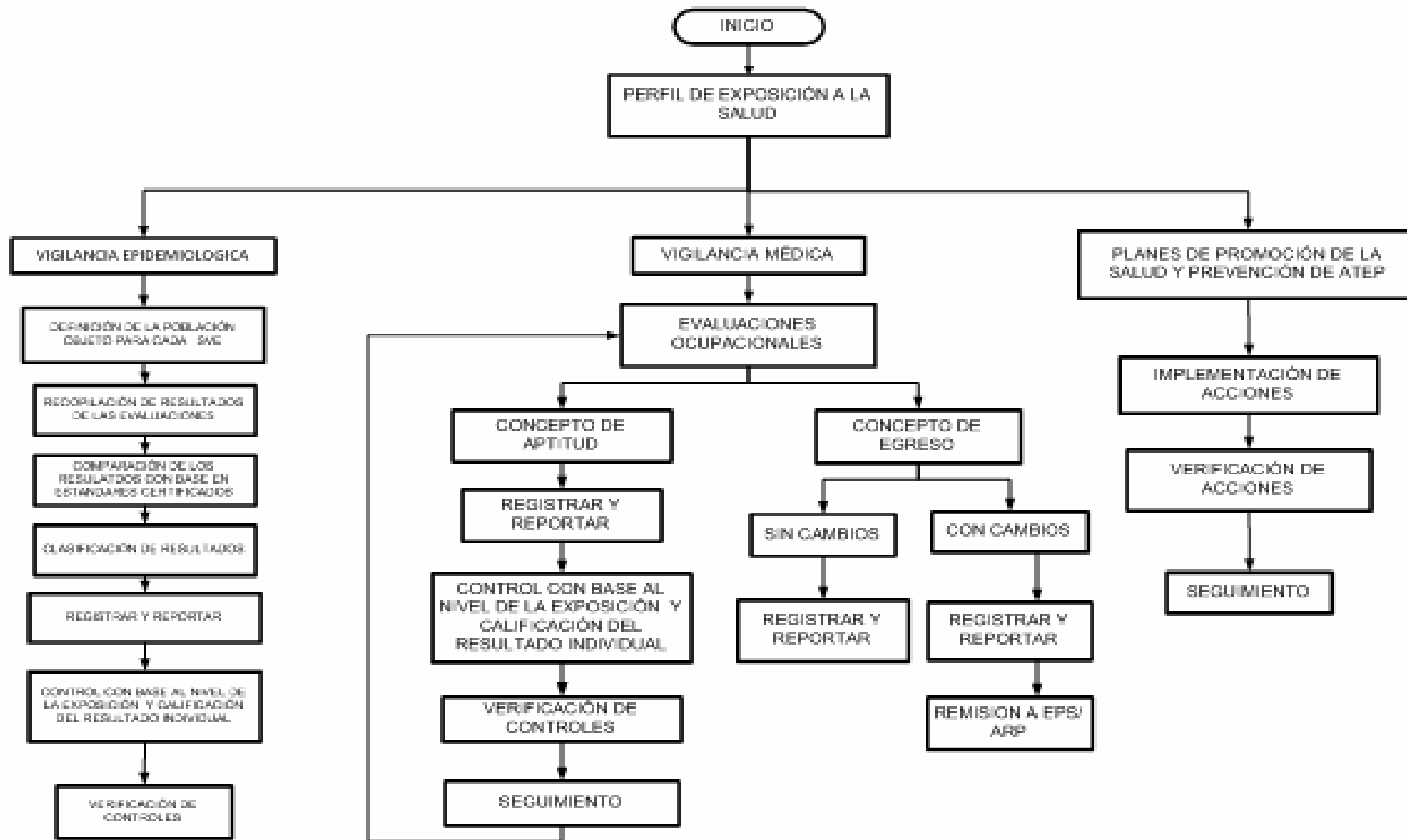


ÍNDICE

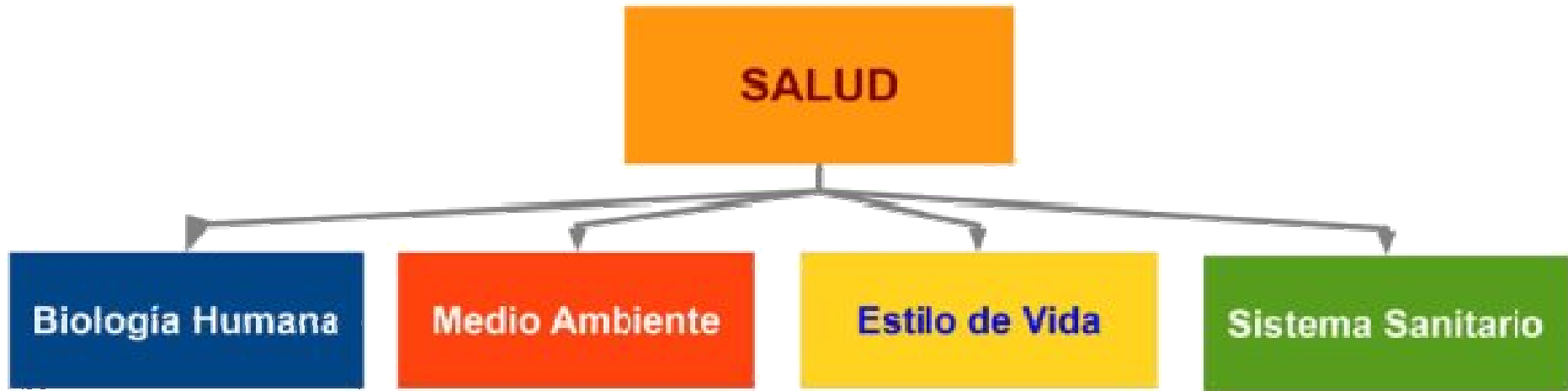
1. Estrategia para la evaluación de la exposición.
2. Control de la exposición.
3. **Vigilancia de la salud (Basada en el riesgo).**



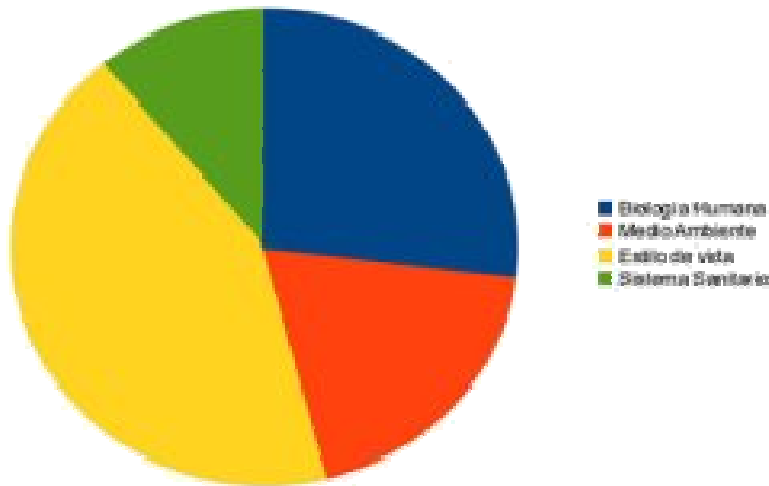
MEDICINA OCUPACIONAL



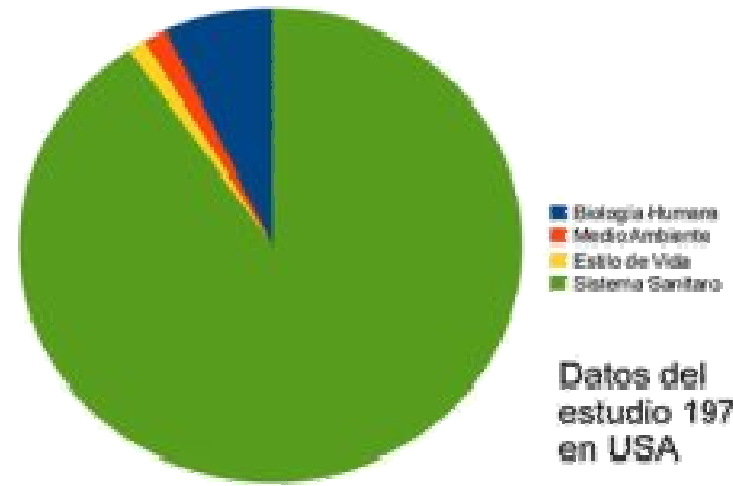
Determinantes para la salud



Importancia del factor en la salud



Gasto público en cada factor



Datos del estudio 1977, en USA

